

Daily Strategy: เน้นหุ้นรายตัว

ตลาดหุ้นวันนี้

SET ปิดลบ 0.56 จุด ดัชนีผันผวนในกรอบแคบตลอดทั้งวันเนื่องจากตลาดยังไม่มีการปรับพอร์ตใหม่ นักลงทุนกระจายเก็งกำไรในหุ้นขนาดกลางเล็กที่มีปัจจัยหนุนเฉพาะตัว อาทิ กลุ่มอาหาร GFPT ASIAN และ อื่นๆ อาทิ XO THREL

แนวโน้มตลาดหุ้นวันนี้

คาด SET แกว่งตัว 1,650 - 1,670 จุด เนื่องจากขาดปัจจัยหนุนสนับสนุนประกอบกับภาวะตลาดยังถูกกดดันจากความกังวล FED ปรับขึ้นอัตราดอกเบี้ยโดย FedWatch Tool ให้น้ำหนัก 90% ที่ FED จะขึ้นดอกเบี้ย 0.25% ในเดือนมี.ค. อย่างไรก็ตามดัชนีได้ Sentiment บวกจากยอดผู้ติดเชื้อ Covid-19 ในประเทศชะลอตัวลง ดังนั้นจึงเน้นลงทุนแบบ Selective buy เช่นเดิม

กลยุทธ์การลงทุน: Selective buy

- กลุ่มได้ประโยชน์ดอกเบี้ยขาขึ้น BBL TTB KBANK BLA
- ค้าระวาง Container ทรงตัวระดับสูง RCL LEO III WICE SONIC JWD
- อานิสงส์ซื้อปตทมีคีน HMPRO CPN CRC SYNEX COM7 KTC

หุ้นแนะนำวันนี้

- KBANK (ปิด 143 ซื้อ/เป้า 166 บาท) Fund flow ไหลเข้า KBANK มักจะเป็นเป้าหมายแรกที่ต่างชาติจะเข้าซื้อ แนวโน้ม ศก. กลับมาเติบโตหนุนสินเชื่อขยายตัว เทรนด์ดอกเบี้ยเป็นขาขึ้นตามเงินเฟ้อหนุน NIM เพิ่มขึ้น
- CPF (ปิด 27 ซื้อ/เป้า 32 บาท) ได้ประโยชน์โดยตรงจากราคาหมูในประเทศที่เพิ่มขึ้นจากระดับ 60-65 บาทต่อ กก. ณ สิ้น 3Q21 เป็น 110-115 บาทต่อ กก. ในปัจจุบันช่วยหนุนให้กำไรของ CPF ใน 4Q21 ฟิ้นตัวอย่างมีนัยสำคัญและจะยังเติบโตต่อเนื่องอีกในช่วง 1H21

บทวิเคราะห์วันนี้

ADVANC, IVL, SPRC

ประเด็นสำคัญวันนี้

- (-) ดาวโจนส์ผันผวนกังวลเงินเฟ้อและเฟดเร่งขึ้นดอกเบี้ย: เมื่อคืนดัชนีดาวโจนส์ลดลง 163 จุด (-0.45%) ปิดที่ 36,069 จุด แต่ในระหว่างการซื้อขายค่อนข้างผันผวนโดยเฉพาะในช่วงเปิดตลาดดัชนีร่วงแรงกว่า 400 จุด หลังจาก CME Group ระบุว่านักลงทุนให้น้ำหนักมากกว่า 90% ที่เฟดจะปรับขึ้นอัตราดอกเบี้ย 0.25% ในการประชุมเดือน มี.ค. ขณะที่โกลด์แมน แซคส์ คาดเฟดขึ้นดอกเบี้ย 4 ครั้งในปีนี้ และจะเริ่มลดขนาดงบดุลในเดือน ก.ค.หรือเร็วกว่านั้น
- (-) น้ำมันดิบลดลงกังวลดีมานด์หดหลังจีนพบผู้ติดเชื้อโคโรนาในเมืองท่าสำคัญของจีน: ราคาน้ำมันดิบ WTI ลดลง 67 เซนต์ (-0.9%) ปิดที่ 78.23 ดอลลาร์ต่อบาร์เรล หลังจีนพบผู้ติดเชื้อไวรัสสายพันธุ์โอไมครอน 2 ราย ในเมืองเทียนจิน ซึ่งป็นเมืองท่าที่สำคัญของจีน ส่งผลให้ต้องมีการประกาศใช้มาตรการควบคุมการเดินทางที่เข้มงวดเพื่อป้องกันไม่ให้ไวรัสระบาดไปยังเมืองอื่น ๆ โดยเฉพาะกรุงปักกิ่งตามนโยบาย Zero-Covid
- (+) กรมควบคุมโรค เตรียมประกาศ โควิด-19 เป็นโรคประจำถิ่น (Endemic): แม้ปัจจุบันจะยังพบรายงานผู้ติดเชื้อโควิด-19 เร่งตัวขึ้นแต่ก็มีความรุนแรงน้อย อัตราตายต่ำทางกรมควบคุมโรค จึงพิจารณาเตรียมให้การระบาดครั้งนี้เข้าสู่ โรคประจำถิ่น (Endemic) จาก 3 เหตุผล คือ 1.เชื้อลดความรุนแรง 2.ประชาชนร่วมมือฉีดวัคซีน มีภูมิคุ้มกันค่อนข้างดี 3.การบริหารจัดการดูแลรักษา และการชะลอการระบาดได้อย่างดี

สารบัญ	
บทวิเคราะห์ทางเทคนิค	2
สรุปข่าวในประเทศและต่างประเทศ	3
ข้อมูลดัชนีหลักทรัพย์ประเทศต่างๆ	4
ราคาสินทรัพย์ประเภทต่างๆ	5
ทิศทางกระแสเงินทุนต่างชาติ	6
ราคาสินค้าโภคภัณฑ์	7
การถือครองหุ้นของนักลงทุนต่างชาติ	8
ข้อมูลการซื้อขาย NVDR	9
ข้อมูลการซื้อขาย Single Stock Future	10
สรุปการซื้อขายหุ้นของผู้บริหาร	11
หลักทรัพย์ที่เข้าข่ายมาตรการกำกับการซื้อขาย	12
หลักทรัพย์ภายใต้เครื่องหมาย C (Caution)	13
ปฏิทินการประกาศตัวเลขเศรษฐกิจที่สำคัญ	14
ปฏิทินหุ้น	15

สรุปภาวะตลาด			
	Last	Chg (pts)	%Chg
SET	1,657.0	(0.56)	-0.03%
SET100	2,256.1	(1.26)	-0.06%
SET50	985.79	(0.17)	-0.02%
mai	647.52	15.73	2.49%
SET Turnover (Btm)		79,545	
SET Market Cap. (Btm)		19,584,097	
SET PE (x)		20.80	
SET PBV (x)		1.79	

สรุปการซื้อขายแยกตามกลุ่มผู้ลงทุน				
	10 Jan	wtd	mtd	ytd
SET (ล้านบาท)				
ต่างชาติ	1,371	1,371	9,854	9,854
สถาบัน	(1,086)	(1,086)	(11,843)	(11,843)
บัญชีบ.	547	547	2,705	2,705
บุคคล	(831)	(831)	(717)	(717)
SET50 Futures (สัญญา)				
ต่างชาติ	6,256	6,256	(46,260)	(46,260)
สถาบัน	(1,489)	(1,489)	8,982	8,982
บุคคล	(4,767)	(4,767)	37,278	37,278
Bond (ล้านบาท)				
ต่างชาติ	6,145	6,145	24,781	24,781
สถาบัน	909	909	81,761	81,761

เหตุการณ์สำคัญ	
12 Jan	JP Nov Current account
	CN Dec PPI Index
	CN Dec Inflation rate
	US Dec Inflation rate
13 Jan	US Dec PPI Index

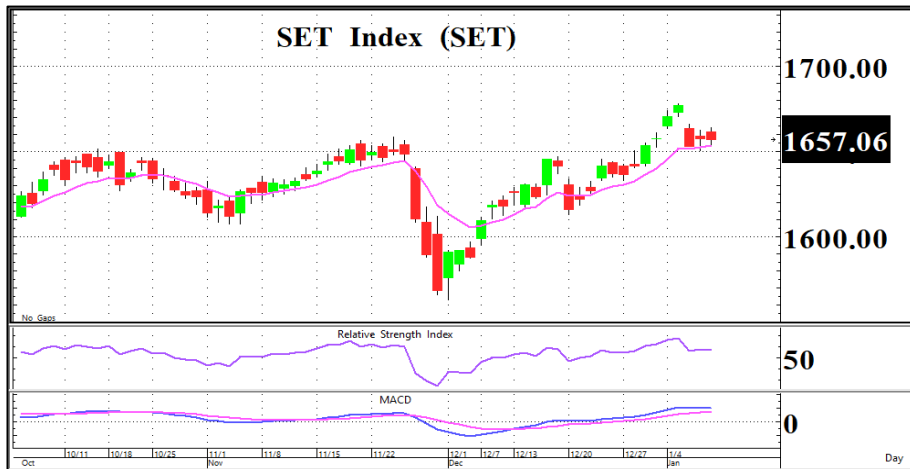
อาทิตย์ จันทร์สวาง
นักวิเคราะห์การลงทุนปัจจัยพื้นฐานด้านหลักทรัพย์
+662 659 7000 ext 5005

ชัยศ จิวากร
นักวิเคราะห์การลงทุนปัจจัยทางเทคนิค
+662 659 7000 ext 5006

ยุภาณี เล้าตระกูลชัย
ผู้ช่วยนักวิเคราะห์
+662 659 7000 ext 5002

ณัฐรัตน์ โพธิ์ศรี
ผู้ช่วยนักวิเคราะห์
+662 659 7000 ext 5015

“ พักตัว อย่าเพิ่งพักใจ ”



กราฟ SET แม้จะเป็นทิศทางขาขึ้นและยืนเหนือเส้น EMA 10 วันได้ อย่างไรก็ตามระยะสั้นมีการพักตัวพร้อมกับเครื่องมือ MACD กับ RSI ให้สัญญาณขัดแย้งกันส่งผลให้ภาวะตลาดผันผวนง่าย ดังนั้นประเมินว่า SET จะพักตัวในกรอบ 1,650 – 1,670 จุด ทั้งนี้แนะนำซื้อเก็งกำไรในกรอบดังกล่าว โดย Cut loss หากหลุด 1,650 จุด

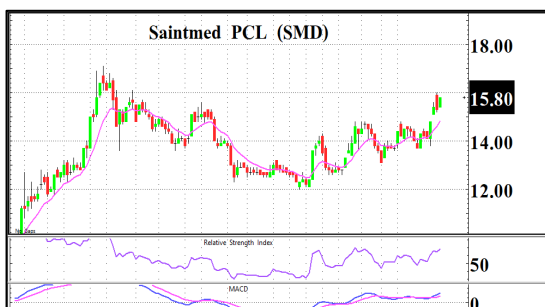
SET	1,657.06
(-0.56 จุด)	Val. 79,545
แนวรับ	1,654 / 1,650
แนวต้าน	1,665 / 1,670

ระยะสั้น

ซื้อเก็งกำไรในกรอบ 1,650 – 1,670 จุด โดย Cut loss หากหลุด 1,650 จุด

ระยะกลาง – ยาว

ทยอยซื้อช่วงอ่อนตัวโซน 1,640 / 1,615 จุด



กราฟกลับตัวแบบ Inverted head & shoulder โดยราคายืนเหนือเส้น EMA 10 วันต่อเนื่อง รวมถึงเครื่องมือ MACD + RSI ชี้ขึ้นเป็นทิศทางบวก

หุ้นแนะนำทางเทคนิค	
SMD	
ราคาปิด	15.80
แนวรับ	15.60
แนวต้าน	16.30 , 17.00
Cut loss	15.30



กราฟกลับตัว W shape และราคาคิดตัวขึ้นยืนเหนือเส้น EMA 10 วันต่อเนื่อง พร้อมกับ MACD + RSI ให้สัญญาณบวก

หุ้นแนะนำทางเทคนิค	
TH	
ราคาปิด	3.14
แนวรับ	3.10
แนวต้าน	3.24 , 3.34
Cut loss	3.04

หุ้นที่มีมูลค่าซื้อขายมากที่สุด 5 อันดับแรก (10 มกราคม 2564)				
หุ้น	ราคาปิด	แนวรับ	แนวต้าน	Cut loss
KBANK	143	141	146	139
SCB	125	123.50	128	122
GPSC	84.00	83.00	87.00	82.00
HANA	86.00	85.00	88.50	84.00
ADVANC	219	217	223	215

ชัยยศ จิวงกูร
นักวิเคราะห์เทคนิคและกลยุทธ์
Registration No.15942

ข่าวในประเทศและต่างประเทศ

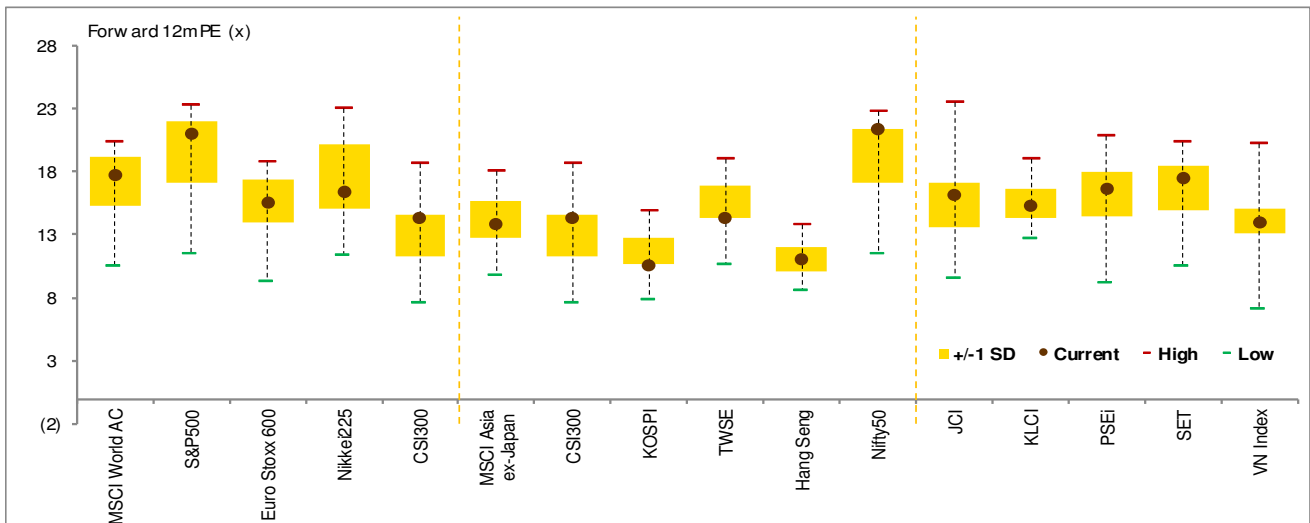
สรุปข่าวเศรษฐกิจในประเทศและต่างประเทศ

ไทย	
(-) สมาคมส่งเสริมการเลี้ยงไก่ฯ แจ้งปรับขึ้นราคา ‘ไก่หน้าฟาร์ม’ กก.ละ 3-5 บาท หลังต้นทุนเพิ่ม	
(-) ผู้ติดเชื้อโอมิครอนแล้ว 5,397 ราย กระจายไป 71 จังหวัด ศบค. คาดไทยอยู่ในระดับ 5 คาดปลายเดือนมกราคมนี้ ยอดติดเชื้อรายใหม่พุ่งแตะ 20,000 ราย เดือนกุมภาพันธ์อาจขึ้นไปถึง 30,000 กว่าราย	
สหรัฐ	
(+) สต็อกสินค้าคงคลังภาคค้าส่งเดือนพ.ย. เพิ่มขึ้น 1.4%mom สูงกว่าที่นักวิเคราะห์คาดการณ์ที่ระดับ 1.2%mom หลังจากพุ่งขึ้น 2.5%mom ในเดือนต.ค.	
(-) ดัชนีดาวโจนส์ปิดที่ 36,068.87 จุด ลดลง 162.79 จุด (-0.45%) กัดดันจากความกังวลที่ว่า การพุ่งขึ้นของอัตราเงินเฟ้อจะส่งผลให้ธนาคารกลางสหรัฐ (เฟด) เร่งการปรับขึ้นอัตราดอกเบี้ย	
ยุโรป	
(-) ยูโรโซน - อัตราว่างงานเดือนพ.ย. เพิ่มขึ้น 7.2% ชะลอตัวลงจาก 7.3% ในเดือนก่อนหน้า แต่สอดคล้องกับที่นักวิเคราะห์คาดว่าจะไว้ที่ 7.2%	
เอเชีย	
(+) เกาหลีใต้ - ยอดเกินดุลบัญชีเดินสะพัดเดือนพ.ย. ปรับตัวขึ้นสู่ระดับ 7.16 พันล้านดอลลาร์ จาก 6.95 พันล้านดอลลาร์ในเดือนก่อนหน้า และปรับตัวสูงสุดในรอบ 2 เดือน	
ประเด็นข่าวย่อยรายบริษัท	
ASIAN	(+) (ทันหุ้น) ASIAN ปีเลือกรายได้เร่ง แรงต่อยอดแพลตฟอร์มเบส ASIAN ลุยโปรดักต์นวัตกรรม Plant-Based Food ในส่วนของเบอร์เกอร์และซีฟู้ด ร่วมกับลูกค้าในสหรัฐ หวังทำตลาดในสหรัฐ ส่วนปี 2565 ตั้งเป้ารายได้เติบโต 15% ซึ่งธุรกิจอาหารสัตว์เลี้ยงสัตว์สูง พร้อมตั้งงบลงทุน 500-600 ล้านบาท ขยายกำลังการผลิตอาหารสัตว์เลี้ยง โบริกเคาะกำไรปี 2565 ที่ 1,267 ล้านบาท เติบโต 16%
B	(+) (ทันหุ้น) B อัญมณีค่าแกร่งดัน 'เทพฤทธา' เทรดตลาดหุ้น B เล็งแผนนำหุ้นบริษัทร่วมทุน "เทพฤทธา" เข้าจดทะเบียนในตลาดหลักทรัพย์ภายใน 2 ปี หลังแนวโน้มธุรกิจเติบโตสูงจากความต้องการใช้น้ำ "ภาคครัวเรือน-อุตสาหกรรม" พุ่ง เล็งเพิ่มบ่อใหม่ที่ภาคตะวันออกรองรับเขตอีอีซี เผยอยู่ระหว่างคัดเลือกที่ปรึกษาทางการเงิน คาดได้ข้อสรุปภายในเดือนมกราคมนี้
IVL	(+) (ข่าวหุ้น) IVL ทุ่ม 3 พันล้านปิดดีล NN รุกบรจกัญจน์ที่เวียดนาม “ไอวีแอล” เตรียมงบลงทุนกว่า 3 พันล้านบาท จ่อปิดดีลซื้อกิจการ NN ผู้นำธุรกิจขึ้นรูปผลิตภัณฑ์ PET ในเวียดนาม กำลังการผลิต 7.6 หมื่นตันต่อปีภายในครึ่งแรกปีนี้ หวังเสริมความแข็งแกร่งในภูมิภาคเอเชียแปซิฟิก ฟากโบรกฯ มีมุมมองบวก ถือเป็นก้าวแรกบุกเวียดนาม-ก้าวสู่ธุรกิจปลายน้ำ ชูเป็นทอปิกกลุ่มปิโตรเคมี
NRF	(+) (ทันหุ้น) NRF รอคิวที่อุปเทนมะกัน หวังขึ้นแท่นผู้นำโปรตีนพืช NRF ทำดีลดีลเจเนซซื้อธุรกิจโปรตีนจากพืช ท็อป 10 ในสหรัฐ สู่นำในตลาดสหรัฐ เตรียมนำสินค้า Wicked Kitchen ทำตลาดในไทย แผนธุรกิจกับปตท.เค็บ มั่นใจสัดส่วนรายได้ปีนี้เพิ่มขึ้นอย่างมีนัยสำคัญ ส่วนรายได้รวมปี 2565 คาดโตกว่า 50% โบรกประเมินปี 2565 โตโดดเด่น
SECURE	(+) (ทันหุ้น) SECURE ของชอบกองทุน ทำดีลควรวมกิจการต่อ SECURE เข้าดากองทุนเรียงคิวเข้าพบเพียบ ตั้งแต่ต้นปีซาล ชี้มีความน่าสนใจอยู่ในกระแสเติบโตดี ฉายภาพอุตสาหกรรมไอทีที่ฟื้นตัวตั้งแต่ไตรมาส 3/65 เป็นต้นไป เชื่อดีมานด์ไซเบอร์ซีเคียวริตี้ล้น ฟากผู้บริหารชูแผนงานปีเสือ ตั้งเป้ารายได้โต 15% จ้องดีลควรวมกิจการเสริมฐาน คาดชัดเจนไตรมาสแรกปีนี้
SSP	(+) (ทันหุ้น) SSP ปูพรมซื้อกิจการ เล็งขยายคาร์บอนเครดิต SSP รับเมกะเทรนด์พลังงานทดแทน วางแผนซื้อกิจการไม่หยุด แยมจ่อปิดดีล M&A โรงไฟฟ้าใหม่ 1 โครงการ ปูทางโตอนาคตเร่งเจรจาเพิ่มต่อเนื่อง สู่อีก New S-curve สนขยายคาร์บอนเครดิต ปีนี้มั่นใจผลงานนิวไฮ เดินหน้าลงทุนโครงการโรงไฟฟ้าต่อเนื่อง เพิ่มกำลังการผลิตสิ้นปี 2565แตะ 230 เมกะวัตต์
TOP	(+) (ทันหุ้น) TOP ขยายโอกาสติดปีกสตาร์ทอัพสู่ธุรกิจเฮลธ์แคร์ TOP ร่วมลงทุนสตาร์ทอัพไทย สร้างธุรกิจใหม่ด้านเฮลธ์แคร์ (Healthcare) นำพาคนไทยสู่การแข่งขันระดับสากล พร้อมตั้งเป้าหมายปี 2573 จะมีรายได้จากธุรกิจใหม่ประมาณ 10%

ข้อมูลดัชนีหลักทรัพย์ประเทศต่างๆ

การเคลื่อนไหวของตลาดหุ้นทั่วโลก

Index	Last update	Performance (%)					PE (x)		EPS gth (%)		PBV (x)		ROE (%)	
		Chg (pts)	1d	wtd	mid	ytd	22F	23F	22F	23F	22F	23F	22F	23F
MSCI World AC	741	(1.94)	(0.3)	(0.3)	(1.8)	(1.8)	17.9	16.5	18.2	8.9	2.8	2.6	13.0	13.2
S&P500	4,670	(6.74)	(0.1)	(0.1)	(2.0)	(2.0)	21.2	19.3	20.8	10.0	4.3	3.9	22.1	27.5
Euro Stoxx 600	479	(7.21)	(1.5)	(1.5)	(1.8)	(1.8)	15.5	14.5	31.3	7.1	2.0	1.9	10.2	10.4
Nikkei225	28,479	0.00	0.0	0.0	(1.1)	(1.1)	17.5	15.8	(7.5)	11.3	1.8	1.7	11.0	10.4
CSI300	4,844	21.68	0.4	0.4	(1.9)	(1.9)	14.3	12.4	22.1	15.5	2.0	1.8	11.3	11.4
MSCI Asia ex-Japan	790	4.90	0.6	0.6	0.1	0.1	14.1	12.5	14.8	13.0	1.7	1.5	11.4	11.5
CSI300	4,844	21.68	0.4	0.4	(1.9)	(1.9)	14.3	12.4	22.1	15.5	2.0	1.8	11.3	11.4
KOSPI	2,927	(28.17)	(1.0)	(1.0)	(1.7)	(1.7)	10.6	9.5	28.3	11.1	1.1	1.0	8.5	13.6
TWSE	18,239	69.62	0.4	0.4	0.1	0.1	14.1	13.8	5.1	2.8	2.4	2.3	18.1	17.7
Hang Seng	23,747	253.16	1.1	1.1	1.5	1.5	11.2	9.9	(15.2)	13.1	1.2	1.1	11.0	11.1
Nifty50	18,003	190.60	1.1	1.1	3.7	3.7	24.5	20.6	6.9	18.9	3.5	3.1	14.3	15.3
ASEAN 5 - simple avg.			0.1	0.1	0.2	0.2	15.8	13.8	24.2	15.2	1.8	1.7	12.3	13.1
JCI	6,691	(10.19)	(0.2)	(0.2)	1.7	1.7	16.1	14.5	61.6	11.4	2.1	2.0	15.0	15.7
KLCI	1,550	7.06	0.5	0.5	(1.1)	(1.1)	15.0	13.9	3.3	7.6	1.5	1.4	10.1	10.8
PSEi	7,141	129.56	1.8	1.8	0.3	0.3	16.5	13.8	42.6	19.7	1.6	1.5	8.6	10.0
SET	1,657	(0.56)	(0.0)	(0.0)	(0.0)	(0.0)	17.7	15.5	(13.6)	14.4	1.7	1.6	8.5	9.2
VN Index	1,504	(24.77)	(1.6)	(1.6)	0.4	0.4	13.8	11.2	27.1	23.0	2.3	1.9	19.4	19.7



ข้อมูลอันดับหลักทรัพย์ตลาดหุ้นไทย

มูลค่าซื้อขาย 10 อันดับ

ราคาเพิ่มขึ้น 10 อันดับ

ราคาลดลง 10 อันดับ

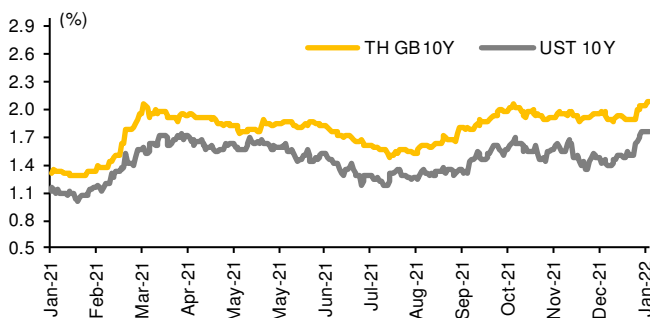
Stock	Price (Bt)	Value (Btm)	Chg (%)	Stock	Price (Bt)	Value (Btm)	Chg (%)	Stock	Price (Bt)	Value (Btm)	Chg (%)
KBANK	143.00	3,552.56	0.35	INET	7.40	250.10	29.82	TIPH	67.75	1,488.36	(22.57)
SCB	125.00	1,755.14	0.40	FSS	7.40	593.62	29.82	ROH	4.40	9.73	(14.56)
EA	96.00	1,500.57	(1.03)	TNITY	14.90	302.80	29.57	BBIK	71.25	216.73	(10.66)
GPSC	84.00	1,497.09	(0.59)	TBSP	49.50	2.40	29.41	JSP	0.68	154.91	(10.53)
TIPH	67.75	1,488.36	(22.57)	UOBKH	7.15	89.62	27.68	TVI	28.50	139.69	(10.24)
HANA	86.00	1,471.55	4.88	IMH	19.70	458.13	20.12	NMG <C >	0.32	19.21	(8.57)
ADVANC	219.00	1,345.59	(0.90)	THREL	5.10	337.45	19.16	TWZ	0.11	34.65	(8.33)
CPF	27.00	1,337.81	0.00	PSG <C >	1.18	909.81	18.00	BYD	20.70	683.08	(8.00)
PTT	38.50	1,335.77	(0.65)	GSC	3.30	21.21	13.79	NEX	20.70	470.98	(6.76)
BBL	126.00	1,289.98	1.20	APP	5.10	139.45	13.33	BLA	41.50	697.92	(6.21)

ราคาสินทรัพย์ประเภทต่างๆ

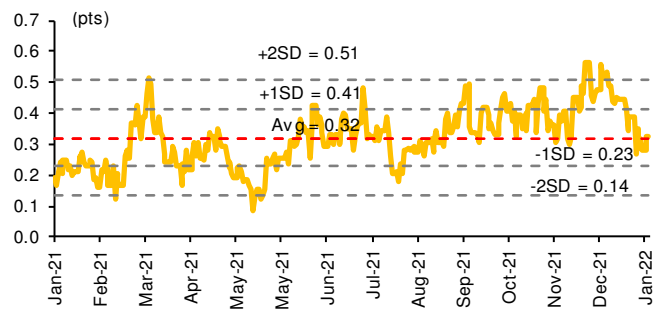
ดัชนีชี้วัดที่สำคัญ

	Unit	Last close	% dod	% wow	% mom	% yoy	% ytd
Financial market condition							
VIX Index	%	19.40	0.64	2.80	0.71	(2.16)	2.18
Europe CDS	%	51.71	1.31	3.96	(0.62)	4.15	3.96
LIBOR OIS Spread	%	0.08	(0.01)	(0.00)	(0.03)	(0.06)	(0.01)
TED Spread	%	0.15	0.01	(0.01)	(0.00)	(0.00)	(0.03)
Exchange rate							
Dollar Index	pts	95.96	0.25	(0.26)	(0.14)	6.51	0.30
USDTHB		33.64	0.08	1.26	0.24	11.62	1.29
EURUSD		1.13	(0.30)	0.26	0.11	(7.30)	(0.39)
USDJPY		115.20	(0.31)	(0.10)	1.55	10.83	0.10
USDCNY		6.38	(0.03)	0.32	0.10	(1.52)	0.32
Bond							
TH Govt. Bond 2Y	%	0.66	0.32	0.99	(0.16)	26.32	0.99
TH Govt. Bond 10Y	%	2.09	4.57	18.93	12.39	77.87	18.93
US Govt. Bond 2Y	%	0.89	3.23	12.66	24.01	76.15	16.22
US Govt. Bond 10Y	%	1.76	(0.17)	13.23	27.66	64.50	25.02
Commodities							
CRB Index	pts	583.74	0.00	0.90	2.26	30.01	0.94
Gold	USD/oz	1801.68	0.29	0.01	1.06	(2.56)	(1.50)
GRM-Singapore Dubai Hydrocracking	USD/bbl	6.55	0.00	9.17	6.33	1069.64	7.20
Dubai Crude	USD/bbl	80.21	(0.63)	5.51	10.22	49.39	4.88
NYMEX Crude	USD/bbl	78.23	(0.85)	2.83	9.15	49.75	1.61
Baltic Dry Index	pts	2277.00	(0.52)	2.71	(30.41)	41.78	2.71

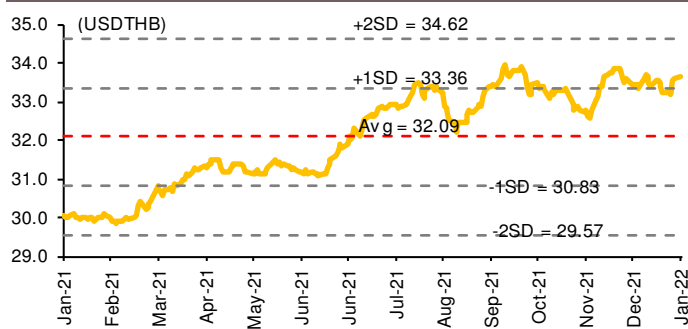
อัตราผลตอบแทนพันธบัตรอายุ 10 ปีของไทยและสหรัฐฯ



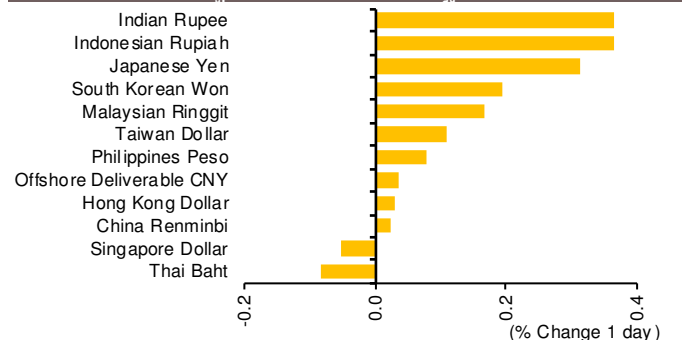
ผลต่างอัตราผลตอบแทนพันธบัตรอายุ 10 ปีของไทยและสหรัฐฯ



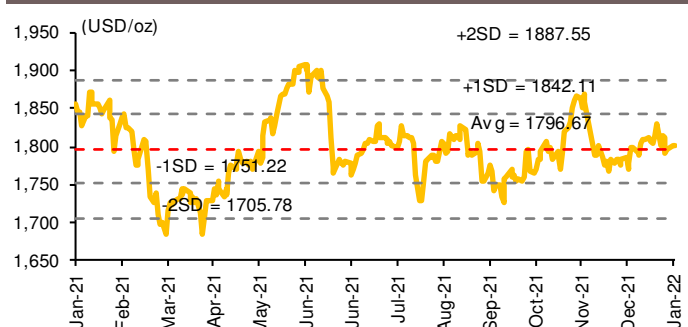
อัตราแลกเปลี่ยน USDTHB



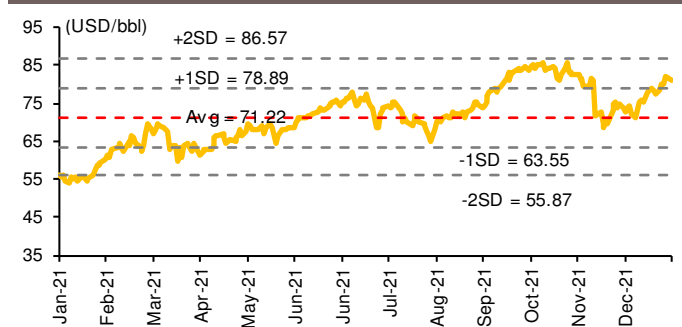
อัตราแลกเปลี่ยนในภูมิภาคต่อดอลลาร์สหรัฐฯ



ราคาทองคำ



ราคาน้ำมันดิบ Brent

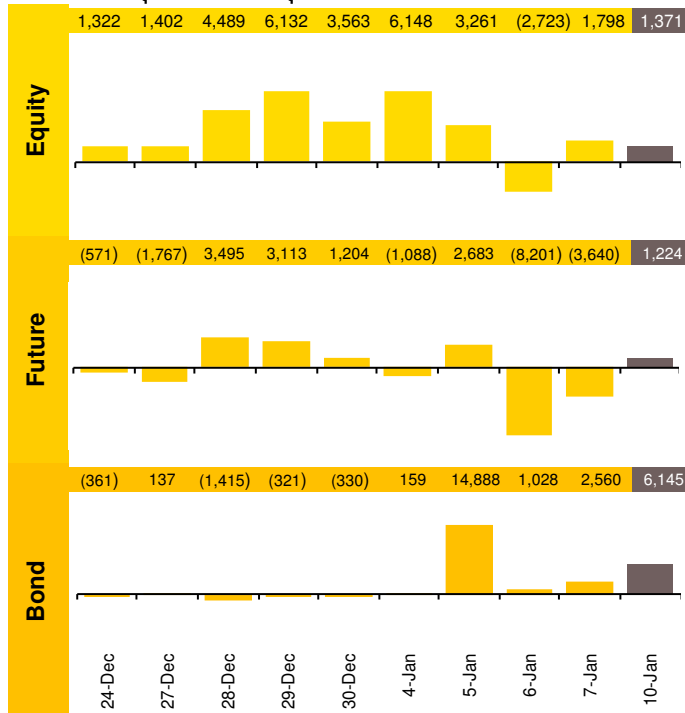


ทิศทางกระแสเงินทุนต่างชาติ

การเคลื่อนย้ายเงินทุนต่างชาติในตลาดหุ้นภูมิภาค (ล้านดอลลาร์สหรัฐฯ)

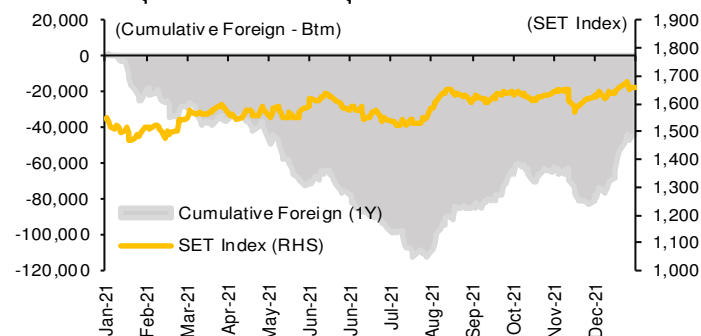
	Thailand	Indonesia	Philippines	Malaysia	Vietnam	India	Taiwan	South Korea	Japan
Daily									
Jan 10, 2022	41	17	(2)		(21)		(135)	(168)	
Jan 7, 2022	54	66	(6)	(5)	(21)	66	(595)	593	
Jan 6, 2022	(81)	45	(2)	(29)	(12)	(228)	(325)	46	
Jan 5, 2022	98	56	5	5	(11)	79	278	322	
Jan 4, 2022	185	(38)		5	19	182	924	(119)	
Weekly									
wtd	41	17	(2)	0	(21)	0	(135)	(168)	0
Jan 7, 2022	256	153	(7)	(15)	(25)	411	793	892	0
Dec 31, 2021	466	35	14	4	54	(44)	1,991	(144)	0
Dec 24, 2021	135	(1)	(11)	(9)	(16)	(494)	675	490	1,082
Dec 17, 2021	255	(148)	1,612	(83)	(85)	(780)	(1,111)	592	(7,404)
Monthly									
mtd	296	170	(9)	(15)	(46)	411	658	725	0
Dec, 2021	695	101	1,724	(270)	(130)	(1,741)	2,919	2,639	(12,299)
Nov, 2021	(324)	(214)	5	41	(383)	(756)	586	3,043	(400)
Oct, 2021	474	926	8	378	(234)	(2,271)	(2,956)	(3,228)	20,058
ytd	296	170	(9)	(15)	(46)	411	658	725	0

ยอดซื้อ-ขายสุทธิของนักลงทุนต่างชาติในประเทศไทย (ล้านบาท)

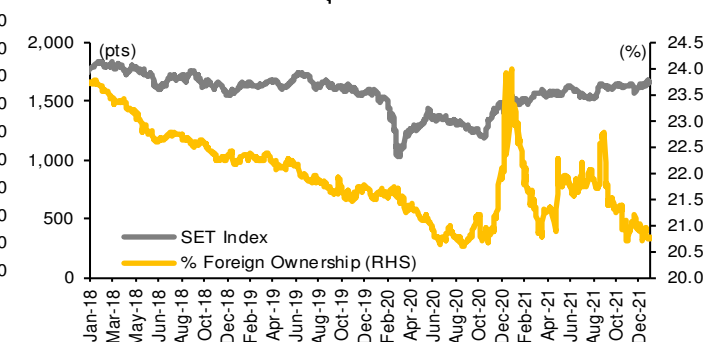


	Equity (Btm)	SET50 futures (Contract)	Bond (Btm)
Daily			
Jan 10, 2022	1,371	6,256	1,224
Weekly			
wtd	1,371	6,256	1,224
Jan 7, 2022	8,483	(52,516)	(10,246)
Dec 31, 2021	15,586	30,585	6,045
Dec 24, 2021	4,535	36,273	7,019
Dec 17, 2021	8,516	2,803	564
Monthly			
mtd	9,854	(46,260)	(9,023)
Dec, 2021	23,223	109,677	21,291
Nov, 2021	(10,982)	(77,281)	(14,680)
Oct, 2021	15,886	11,874	2,381
Quarterly			
qtd	9,854	(46,260)	(9,023)
4Q21	28,128	44,270	8,992
3Q21	(443)	6,232	1,239
2Q21	(46,593)	(7,583)	(994)
Yearly			
ytd	9,854	(46,260)	(9,023)
2021	(48,578)	27,284	6,483
2020	(264,386)	110,844	17,362

ยอดซื้อ-ขายสุทธิสะสมของนักลงทุนต่างชาติเทียบกับดัชนี SET



ดัชนี SET และ %การถือครองหุ้นของต่างชาติ (ไม่รวม NVDR)



* KSS Research estimates

ราคาสินค้าโภคภัณฑ์

	Unit	Last update	% dod	% wow	% mom	% qtd	% ytd	Avg. Price qtd	% qtd yoy	% qtd qoq	Avg. Price ytd	% ytd yoy	Update
CRB Index	pts	583.74	0.0	0.9	2.3	0.94	0.9	581.58	30.1	4.0	581.6	30.1	Daily
Energy Prices													
Crude Oil (Dubai)	USD/bbl	79.54	0.0	3.2	8.7	8.7	8.7	77.81	48.1	(1.0)	77.81	48.1	Daily
Brent Crude	USD/bbl	81.00	(0.9)	2.6	7.8	4.1	4.1	80.36	49.7	(1.0)	80.36	49.7	Daily
West Texas Int. Cushing	USD/bbl	78.23	(0.8)	2.8	9.2	4.0	4.0	77.57	54.7	(0.3)	77.57	54.7	Daily
Crude Oil, Asia-Pacific Tapis Oil Spot	USD/bbl	86.93	(0.6)	4.8	13.6	5.7	5.7	84.97	59.4	2.7	84.97	59.4	Daily
Natural Gas Henry Hub	USD/mBtu	4.08	4.2	6.9	4.9	9.4	9.4	3.85	27.9	(33.8)	3.85	27.9	Daily
Coal Price NEX	USD/t	195.29	0.0	0.0	21.0	0.0	0.0	195.29	134.1	(10.5)	195.29	134.1	Monday
Oil Product Prices and Gross Refinery Margin													
Gas Oil 500 ppm Sulfur Singapore	USD/bbl	91.33	0.3	6.0	9.4	3.3	3.3	89.29	56.8	0.1	89.29	56.8	Daily
Gasoline, 92 RON Spot	USD/bbl	90.98	(0.8)	0.0	8.3	0.7	0.7	91.10	66.4	2.1	91.10	66.4	Daily
Fuel Oil 180 Singapore Spot	USD/bbl	68.94	(0.8)	3.6	11.0	2.2	2.2	68.03	46.4	(4.1)	68.03	46.4	Daily
Jet Kerosene (Spot Price)	USD/bbl	90.94	0.7	6.6	9.2	4.4	4.4	88.32	57.4	1.4	88.32	57.4	Daily
GRM-Singapore Dubai Hydrocracking	USD/bbl	6.6	2.5	7.2	(3.0)	7	7.2	6.34	752.9	37.7	6.34	752.9	Daily
Olefins Product Prices and Spread													
Ethylene, FOB Japan Spot	USD/t	950	0.0	(3.6)	(7.8)	(3.6)	(3.6)	971	(1.5)	(10.9)	971	(1.5)	Tuesday
Ethylene - Naphtha Spread	USD/t	257	0.2	(14.0)	(30.8)	(12.3)	(12.3)	282	(47.2)	(30.6)	282	(47.2)	Daily
Propylene (Olefins), FOB Japan Spot	USD/t	990	0.0	4.2	4.2	4.2	4.2	966	1.5	(0.2)	966	1.5	Tuesday
Propylene - Naphtha Spread	USD/t	297	0.2	12.6	1.9	15.1	15.1	277	(44.6)	(2.6)	277	(44.6)	Daily
Naphtha, Singapore Spot FOB	USD/t	693	(0.1)	1.0	5.2	0.1	0.1	689	52.5	0.8	689	52.5	Daily
Polyolefins Prices and Spread													
Polye HDPE SE Asia	USD/t	1,190	0.0	0.0	(4.8)	0.0	0.0	1,190	15.0	0.1	1,190	15.0	Tuesday
HDPE - Naphtha Spread	USD/t	497	0.1	(1.3)	(16.0)	(0.2)	(0.2)	501	(14.1)	(0.9)	501	(14.1)	Daily
Polye LDPE-Film, CFR SE Asia Spot	USD/t	1,480	0.0	0.0	(6.9)	0.0	0.0	1,480	2.8	(5.0)	1,480	2.8	Tuesday
LDPE - Naphtha Spread	USD/t	787	0.1	(0.8)	(15.5)	(0.1)	(0.1)	791	(20.0)	(9.6)	791	(20.0)	Daily
PP Film, Spot South East Asia	USD/t	1,190	0.0	0.0	(4.0)	0.0	0.0	1,190	(4.3)	(8.5)	1,190	(4.3)	Tuesday
PP - Naphtha Spread	USD/t	497	0.1	(1.3)	(14.5)	(0.2)	(0.2)	501	(36.8)	(18.9)	501	(36.8)	Daily
MEG Prices and Spread													
MEG, CFR South East Asia	USD/t	685	0.0	7.9	5.4	7.9	7.9	655	20.6	(19.5)	655	20.6	Tuesday
MEG - Ethylene Spread	USD/t	68	0.0	1385.7	446	(1386)	(1,385.7)	24	NA	(77.4)	24	124.4	Tuesday
Aromatics Product Prices and Spread													
Paraxylene, FOB USG Spot	USD/t	980	0.0	8.3	12.6	8.3	8.3	935	46.6	2.0	935	46.6	Tuesday
Paraxylene - Condensate Spread	USD/t	275	1.6	18.0	9.3	15.0	15.0	246	16.1	0.1	246	16.1	Tuesday
Paraxylene - 92 RON Spread	USD/t	204	3.2	58.2	32.7	51.8	51.8	158	(7.7)	1.7	158	(7.7)	Daily
Toluene, FOB Korea Spot	USD/t	725	0.0	3.6	2.8	3.6	3.6	710	43.1	(11.4)	710	43.1	Tuesday
Benzene, CFR Japan Spot	USD/t	1,015	0.0	0.5	11.5	0.5	0.5	1,012	63.6	0.8	1,012	63.6	Tuesday
Benzene - Naphtha Spread	USD/t	345	0.1	(0.4)	26.3	1.2	1.2	345	90.5	0.7	345	90.5	Daily
Benzene - 92 RON Spread	USD/t	239	2.8	2.1	23.3	(0.2)	(0.2)	235	55.0	(3.3)	235	55.0	Daily
Condensate	USD/t	705	(0.6)	4.9	14.0	5.9	5.9	689	61.7	2.7	689	61.7	Daily
PTA Prices and Spread													
PTA, CFR South East Asia	USD/t	790	0.0	6.0	9.7	6.0	6.0	763	43.6	3.7	763	43.6	Tuesday
PTA - Paraxylene Spread	USD/t	133	0.0	(3.8)	(2.7)	(3.8)	(3.8)	137	31.2	12.4	137	31.2	Tuesday
PVC Prices and Spread													
PVC, CFR South East Asia	USD/t	1,400	0.0	0.0	(8.5)	0.0	0.0	1,400	14.8	(13.3)	1,400	14.8	Tuesday
VNT's PVC-Ethylene Spread	USD/t	1,143	(0.0)	3.8	(1.4)	3.3	3.3	1,118	63.0	(7.5)	1,118	63.0	Tuesday
Ethylene Dichloride CFR Far East Asia	USD/t	905	0.0	0.0	0.0	0.0	0.0	905	72.4	5.8	905	72.4	Tuesday
Metal													
Gold	USD/oz	1,802	0.3	0.0	1.1	(1.5)	(1.5)	1,807	(4.8)	2.6	1,807	(4.8)	Daily
SPDR Gold Holdings	Tons	977	0.0	0.1	(0.6)	0.1	0.1	977	(17.2)	(0.9)	977	(17.2)	Friday
LME Copper 3 Month Rolling Forward	USD/t	9,647	0.0	(0.8)	1.5	(0.8)	(0.8)	9,675	21.3	4.9	9,675	21.3	Daily
Silver Future	USD/oz	22	0.2	(1.5)	1.2	(3.8)	(3.8)	23	(14.5)	0.4	23	(14.5)	Daily
China Composite Steel Prices	CNY/t	5,084	(0.1)	0.2	(1.2)	0.2	0.2	5,081	6.3	(17.1)	5,081	6.3	Daily
Lithium	USD/t	462	0.0	0.0	11.9	0.0	0.0	462	280.1	46.3	462	280.1	Monthly
Agriculture Prices													
Malaysian Crude Palm Oil Spot Price	MYR/t	5,336	0.0	2.1	2.6	3.0	3.0	5,286	35.3	8.0	5,286	35.3	Daily
SGX Ribbed Smoked Sheet 3 (RSS3)													
Futures	USD/kg	198	0.6	0.6	3.6	(0.8)	(0.8)	197	(14.4)	9.3	197	(14.4)	Daily
Sugar #11	USc/lb	18	(1.2)	(4.9)	(9.5)	(5.6)	(5.6)	18	27.2	(8.2)	18	27.2	Daily
Cotton	USc/lb	115	0.1	1.8	8.5	2.3	2.3	115	44.6	4.6	115	44.6	Daily
Paddy	Bt/t	6,650	0.0	0.0	1.5	0.0	0.0	6,650	(31.2)	0.0	6,650	(31.2)	Daily
Soybean meal	USD/t	428	(1.4)	0.9	13.2	3.9	3.9	425	(3.1)	32.3	425	(3.1)	Daily
Chicken	Bt/kg	41	0.0	0.0	(4.7)	0.0	0.0	41	22.0	32.3	41	22.0	Daily
Swine	Bt/kg	92	0.0	0.0	15.0	0.0	0.0	92	23.0	55.9	92	23.0	Daily
Shrimp	Bt/kg	168	0.0	0.0	0.0	0.0	0.0	168	15.5	37.0	168	15.5	Daily
Tuna	USD/t	1,600	0.0	0.0	0.0	0.0	0.0	1,600	23.1	23.1	1,600	23.1	Monthly
Freight Rate													
Baltic Freight Index: BDIY	pts	2,277	(0.5)	2.7	(30.4)	2.7	2.7	2,267	55.4	(58.1)	2,267	55.4	Daily
Baltic Supramax Index: BSI58	pts	2,074	0.0	(9.4)	(18.7)	(9.4)	(9.4)	2,166	110.4	(36.2)	2,166	110.4	Daily
China Containerized Freight Index (CCFI)	pts	3,433	0.0	2.6	6.0	2.6	2.6	3,380	100.3	4.2	3,380	100.3	Friday
World Container Index (WCI)	USD/40 ft.Bc	9,409	0.0	1.1	1.6	1.1	1.1	9,356	98.9	(8.9)	9,356	98.9	Thursday

Source: Bloomberg, BANPU, OAE, Thai Union Group, Krungsri Securities



การถือครองหุ้นของนักลงทุนต่างชาติ

Foreign Ownership Top Buy by Value (Btm)					
Name	Jan 10	Jan 7	Jan 6	Jan 5	Jan 4
1 PTTEP	357.4	161.7	107.3	134.9	22.2
2 PTT	271.3	40.2	(90.3)	(109.7)	62.9
3 TOP	269.0	56.8	23.5	25.4	0.2
4 ADVANC	211.2	42.4	146.4	22.5	18.0
5 KBANK	144.3	367.2	660.1	228.2	274.3
6 TU	141.8	54.4	7.7	50.6	12.5
7 SCB	120.4	(54.6)	21.2	(139.4)	(4.1)
8 MINT	94.1	155.5	(1.6)	(1.6)	14.4
9 AOT	48.2	59.7	504.0	(56.6)	(38.5)
10 SCC	42.0	37.1	46.8	(137.1)	27.7
11 COM7	38.0	(11.4)	42.2	73.7	(9.8)
12 KTC	31.1	20.6	4.3	(11.4)	(8.2)
13 CPN	30.2	72.1	159.2	(0.5)	5.5
14 CPALL	28.2	99.2	(0.2)	(23.2)	(76.9)
15 KKP	25.2	16.8	9.9	40.1	(52.4)
16 TIDLOR	22.2	97.7	130.7	(45.9)	91.6
17 TCAP	21.7	12.1	8.3	11.9	2.5
18 HMPRO	16.5	(30.3)	(7.7)	(23.5)	15.8
19 TISCO	16.2	39.8	61.1	87.5	54.7
20 SPRC	14.3	10.3	0.0	6.0	0.0

Foreign Ownership Top Sell by Value (Btm)					
Name	Jan 10	Jan 7	Jan 6	Jan 5	Jan 4
1 KCE	(147.1)	(5.8)	141.5	83.2	0.7
2 OSP	(102.6)	(107.9)	(11.3)	20.2	(15.6)
3 CBG	(92.6)	(8.6)	0.5	(48.2)	0.5
4 IVL	(68.9)	22.9	6.0	(3.5)	2.9
5 SCGP	(68.7)	1.3	(14.6)	(57.7)	(1.1)
6 HANA	(62.8)	23.9	13.8	2.5	11.7
7 BCH	(52.0)	(13.9)	(76.0)	2.7	3.2
8 JMT	(46.4)	(3.1)	(60.2)	57.8	(18.3)
9 KTB	(36.6)	10.4	15.8	39.3	0.5
10 AWC	(30.6)	38.5	26.2	(126.8)	16.4
11 BDMS	(30.3)	78.7	(89.1)	(28.4)	9.9
12 SAWAD	(28.8)	7.6	0.5	(4.0)	6.7
13 CK	(28.5)	(19.3)	(1.4)	(6.3)	0.0
14 MTC	(27.0)	0.6	(359.6)	8.8	54.3
15 OR	(25.8)	15.9	1.6	(6.5)	1.4
16 EA	(24.6)	30.8	147.7	54.3	125.6
17 TQM	(22.3)	(28.1)	(38.3)	(17.8)	(27.3)
18 RCL	(22.1)	4.7	3.0	8.4	16.0
19 BBL	(16.3)	3.4	172.9	106.9	144.1
20 BAM	(15.8)	32.4	23.1	5.3	40.3

Foreign Ownership Net Buy and Sell by Value (mtd)				
Name	mtd		Name	Net Sell (Btm)
	Net Buy (Btm)			
1 KBANK	1,674.2		BANPU	(501.7)
2 PTTEP	783.5		MTC	(323.0)
3 AOT	516.8		OSP	(217.3)
4 ADVANC	440.4		CBG	(148.3)
5 BBL	411.1		SCGP	(140.8)
6 TOP	375.0		BCH	(136.0)
7 EA	333.8		TQM	(133.8)
8 GPSC	315.0		SPALI	(96.4)
9 TIDLOR	296.3		JMART	(86.2)
10 TU	267.1		AWC	(76.2)
11 CPN	266.6		JMT	(70.3)
12 MINT	260.7		KEX	(62.1)
13 TISCO	259.3		BDMS	(59.2)
14 PTTGC	258.7		TTB	(59.1)
15 CPF	211.6		SCB	(56.6)
16 PTT	174.4		CK	(55.6)
17 STA	153.1		CHG	(49.0)
18 COM7	132.7		IVL	(40.5)
19 WHA	113.1		HMPRO	(29.2)
20 STGT	100.0		PTG	(24.1)

Foreign Ownership Net Buy and Sell by Value (ytd)				
Name	ytd		Name	Net Sell (Btm)
	Net Buy (Btm)			
1 KBANK	1,674.2		BANPU	(501.7)
2 PTTEP	783.5		MTC	(323.0)
3 AOT	516.8		OSP	(217.3)
4 ADVANC	440.4		CBG	(148.3)
5 BBL	411.1		SCGP	(140.8)
6 TOP	375.0		BCH	(136.0)
7 EA	333.8		TQM	(133.8)
8 GPSC	315.0		SPALI	(96.4)
9 TIDLOR	296.3		JMART	(86.2)
10 TU	267.1		AWC	(76.2)
11 CPN	266.6		JMT	(70.3)
12 MINT	260.7		KEX	(62.1)
13 TISCO	259.3		BDMS	(59.2)
14 PTTGC	258.7		TTB	(59.1)
15 CPF	211.6		SCB	(56.6)
16 PTT	174.4		CK	(55.6)
17 STA	153.1		CHG	(49.0)
18 COM7	132.7		IVL	(40.5)
19 WHA	113.1		HMPRO	(29.2)
20 STGT	100.0		PTG	(24.1)

Sectoral Indices: Foreign Ownership Net Buy & Sell by Value (Btm)					
Sector	Jan 10	Jan 7	Jan 6	Jan 5	Jan 4
1 AGRI	(11.2)	(3.1)	122.8	(3.1)	47.8
2 BANK	284.6	356.1	928.0	361.3	424.3
3 COMM	90.4	65.9	35.4	83.2	48.1
4 CONMAT	39.8	40.3	46.8	(137.3)	27.6
5 CONS	(28.3)	(11.5)	7.1	(3.8)	1.1
6 ENERG	878.7	395.2	527.1	(273.8)	62.9
7 ETRON	(209.9)	18.2	155.3	85.8	12.4
8 FIN	(61.3)	219.3	(245.8)	9.5	164.7
9 FOOD	37.0	44.9	(48.5)	163.6	175.4
10 HELTH	(76.4)	39.5	(193.4)	(6.7)	18.4
11 ICT	214.7	65.8	88.1	15.3	39.3
12 INSUR	(22.3)	(28.1)	(38.3)	(17.8)	(27.3)
13 MEDIA	5.9	1.3	(23.3)	(7.9)	0.5
14 PETRO	(82.1)	34.7	65.9	114.5	85.1
15 PROP	21.7	147.7	156.2	(126.2)	62.2
16 TOURISM	0.2	1.5	(0.5)	0.0	8.9
17 TRANS	23.3	78.0	479.6	(69.7)	(18.9)

Sectoral Indices: Foreign %Ownership					
Sector	Jan 10	Jan 7	Jan 6	Jan 5	Jan 4
1 AGRI	18.00	18.03	18.03	17.77	17.78
2 BANK	24.67	24.70	24.67	24.64	24.62
3 COMM	19.70	19.71	19.69	19.73	19.72
4 CONMAT	13.21	13.20	13.18	13.18	13.23
5 CONS	10.64	10.69	10.73	10.72	10.74
6 ENERG	16.97	16.92	17.02	16.93	16.97
7 ETRON	36.40	36.20	36.25	36.11	36.17
8 FIN	17.95	17.84	17.81	17.85	17.83
9 FOOD	22.74	22.73	22.69	22.71	22.69
10 HELTH	18.42	18.39	18.35	18.47	18.46
11 ICT	34.99	34.89	34.90	34.90	34.94
12 INSUR	22.24	22.38	22.24	22.16	22.12
13 MEDIA	12.44	12.51	12.45	12.49	12.59
14 PETRO	42.78	42.97	42.89	42.68	42.19
15 PROP	22.43	22.47	22.43	22.54	22.58
16 TOURISM	7.94	7.94	7.93	7.93	7.93
17 TRANS	10.05	10.04	10.05	10.01	10.02

Source: The Stock Exchange of Thailand, Krungsri Securities



ข้อมูลการซื้อขาย NVDR

NVDR Top Buy by Value (Btm)					
Name	Jan 10	Jan 7	Jan 6	Jan 5	Jan 4
1 KBANK	1,041.8	125.8	(599.2)	(343.8)	1,298.8
2 ADVANC	526.9	463.9	170.5	407.4	278.8
3 SCB	418.5	23.8	87.0	89.0	516.6
4 EA	194.3	(620.1)	(737.2)	330.5	(347.8)
5 BBL	167.4	529.6	25.3	(126.6)	188.7
6 PTT	152.8	128.1	72.6	623.4	588.7
7 CBG	149.7	(17.6)	(33.9)	26.6	15.7
8 STGT	138.9	31.6	37.2	106.4	(49.5)
9 GLOBAL	133.0	(12.7)	(25.3)	(2.0)	44.1
10 OSP	129.1	(18.0)	10.0	(2.3)	(6.8)
11 XO	119.0	0.8	8.5	3.2	0.1
12 GPSC	110.0	394.1	421.9	126.5	193.6
13 STA	103.3	6.5	22.0	(11.4)	0.6
14 HANA	101.6	11.0	75.0	27.7	82.1
15 CPN	85.9	74.8	102.0	67.3	132.0
16 TISCO	78.2	144.2	47.9	(0.9)	56.5
17 PTTEP	74.3	1,091.4	132.3	670.7	153.0
18 JWD	74.0	33.8	15.3	(11.4)	(45.3)
19 KTC	62.9	(46.5)	(59.6)	(51.6)	(105.7)
20 IVL	56.8	(289.9)	97.6	56.6	(24.8)

NVDR Top Sell by Value (Btm)					
Name	Jan 10	Jan 7	Jan 6	Jan 5	Jan 4
1 BYD	(253.5)	(35.2)	(25.8)	62.8	114.8
2 BCH	(165.7)	30.5	492.4	(38.2)	(99.9)
3 BGRIM	(155.3)	(113.1)	(58.2)	(12.8)	3.3
4 NEX	(153.2)	(87.2)	13.1	(134.4)	65.2
5 TIPH	(133.9)	(97.7)	(20.6)	(193.0)	338.5
6 SCC	(119.2)	(142.7)	(176.9)	157.3	21.9
7 BANPU	(109.9)	(128.5)	(39.4)	211.8	69.6
8 CHG	(101.3)	(26.3)	105.2	15.1	(18.3)
9 BLA	(95.7)	48.4	23.8	16.4	(2.5)
10 KTB	(75.8)	(59.2)	(94.4)	(229.7)	(176.3)
11 TRUE	(75.2)	(126.8)	(145.9)	(35.7)	(116.4)
12 DELTA	(73.9)	(41.4)	(145.5)	(10.4)	246.8
13 SCGP	(71.6)	(96.2)	69.6	(24.3)	58.9
14 MEGA	(63.5)	(2.5)	(34.2)	(13.2)	53.7
15 JMART	(59.8)	(97.8)	(32.7)	(71.5)	11.7
16 RCL	(58.9)	117.0	(38.3)	54.4	(36.8)
17 SABUY	(56.1)	(30.7)	(33.4)	(113.3)	(80.3)
18 YGG	(54.8)	3.8	28.4	2.5	2.4
19 CPALL	(52.0)	(3.6)	(412.0)	(128.0)	(66.1)
20 IRPC	(52.0)	11.3	(74.8)	6.3	(15.9)

NVDR Top Most Active Value (Btm)					
Name	Total Value Trade			NVDR as % of	
	Buy	Sell	Total	Net	Trading Value
1 KBANK	1,272.6	230.7	1,503.3	1,041.8	21.1
2 EA	654.7	460.4	1,115.1	194.3	37.2
3 ADVANC	804.5	277.6	1,082.1	526.9	40.2
4 SCB	667.5	249.1	916.6	418.5	26.1
5 HANA	491.1	389.4	880.5	101.6	29.9
6 GPSC	486.7	376.7	863.4	110.0	28.8
7 PTT	489.1	336.3	825.3	152.8	30.9
8 SCC	340.8	460.0	800.7	(119.2)	47.8
9 KCE	375.3	379.6	755.0	(4.3)	33.2
10 PTTEP	408.1	333.8	741.9	74.3	31.5
11 PTTGC	379.1	343.1	722.2	35.9	35.7
12 CPF	344.3	341.1	685.4	3.2	25.1
13 TIPH	245.1	379.0	624.2	(133.9)	21.0
14 AOT	317.3	264.6	582.0	52.7	32.2
15 BBL	366.5	199.1	565.6	167.4	21.9
16 JMT	265.1	233.6	498.7	31.5	21.9
17 GLOBAL	308.6	175.6	484.2	133.0	29.0
18 BCH	157.4	323.1	480.5	(165.7)	26.6
19 BANPU	183.0	292.9	475.9	(109.9)	24.4
20 TU	243.2	219.9	463.1	23.3	34.9

NVDR Shares to Total Paid-up Shares (%)				
Name	Jan 10, 2022		Paid up Shares	Paid up %
	Outstanding			
1 BBL	439,440,567		1,908,842,894	23.02
2 NINE	77,397,638		365,549,286	21.17
3 EMC-W6	889,333,088		4,216,746,892	21.09
4 KBANK	418,956,647		2,369,327,593	17.68
5 LH	2,097,695,597		11,949,713,176	17.55
6 AP	515,834,397		3,145,899,495	16.40
7 MINT-W7	32,605,225		210,661,682	15.48
8 SAT	61,912,277		425,193,894	14.56
9 THIP	12,915,542		89,999,686	14.35
10 MACO-W3	193,076,352		1,352,970,440	14.27
11 GBX	149,308,108		1,089,076,392	13.71
12 TU	645,291,921		4,771,815,496	13.52
13 MACO	991,483,805		8,117,972,121	12.21
14 TISCO	96,689,367		800,645,624	12.08
15 AH	42,334,872		354,842,012	11.93
16 PSL	181,900,073		1,559,291,862	11.67
17 MEGA	99,049,803		871,869,508	11.36
18 MCS	52,661,262		477,000,000	11.04
19 WICE	71,820,610		651,899,500	11.02
20 BCH	271,051,068		2,493,747,984	10.87

NVDR Net Buy and Sell by Value (mtd)				
Name	mtd		Name	Net Sell (Btm)
	Net Buy (Btm)			
1 PTTEP	2,121.7		EA	(1,180.3)
2 ADVANC	1,847.6		KCE	(713.0)
3 PTT	1,565.6		CPALL	(661.8)
4 KBANK	1,523.4		KTB	(635.4)
5 GPSC	1,246.2		TRUE	(500.0)
6 SCB	1,134.9		GULF	(449.4)
7 BBL	784.3		BAM	(382.5)
8 TTB	535.1		BGRIM	(336.1)
9 CPN	462.0		BDMS	(325.5)
10 TISCO	325.9		SABUY	(313.9)
11 MTC	320.5		NEX	(296.4)
12 GUNKUL	297.5		SCC	(259.5)
13 HANA	297.4		JMART	(250.1)
14 CPF	274.2		KTC	(200.5)
15 STGT	264.7		DTAC	(172.9)
16 MAKRO	253.2		AIT	(162.5)
17 BCH	219.2		SINGER	(162.0)
18 TOP	217.1		AOT	(160.6)
19 HMPRO	194.4		MINT	(155.0)
20 OR	178.2		COM7	(140.3)

NVDR Net Buy and Sell by Value (ytd)				
Name	ytd		Name	Net Sell (Btm)
	Net Buy (Btm)			
1 PTTEP	2,121.7		EA	(1,180.3)
2 ADVANC	1,847.6		KCE	(713.0)
3 PTT	1,565.6		CPALL	(661.8)
4 KBANK	1,523.4		KTB	(635.4)
5 GPSC	1,246.2		TRUE	(500.0)
6 SCB	1,134.9		GULF	(449.4)
7 BBL	784.3		BAM	(382.5)
8 TTB	535.1		BGRIM	(336.1)
9 CPN	462.0		BDMS	(325.5)
10 TISCO	325.9		SABUY	(313.9)
11 MTC	320.5		NEX	(296.4)
12 GUNKUL	297.5		SCC	(259.5)
13 HANA	297.4		JMART	(250.1)
14 CPF	274.2		KTC	(200.5)
15 STGT	264.7		DTAC	(172.9)
16 MAKRO	253.2		AIT	(162.5)
17 BCH	219.2		SINGER	(162.0)
18 TOP	217.1		AOT	(160.6)
19 HMPRO	194.4		MINT	(155.0)
20 OR	178.2		COM7	(140.3)

Source: The Stock Exchange of Thailand



ข้อมูลการซื้อขาย Single Stock Future

Top Net Increase by OI Notional Value				
Name	OI Notional Value Change (Btm)			
	1D	1W	1M	qtd
1 BCH	87.2	321.5	477.7	321.5
2 GULF	47.2	393.3	169.3	393.3
3 INTUCH	38.4	125.5	180.9	125.5
4 CBG	32.9	303.8	696.7	303.8
5 IVL	31.9	(11.5)	84.7	(11.5)
6 EA	28.4	(717.0)	1,196.5	(717.0)
7 HANA	25.6	1.8	25.7	1.8
8 CPALL	23.5	73.7	100.5	73.7
9 BTS	18.4	39.8	34.3	39.8
10 STA	17.3	19.1	12.1	19.1
11 SCB	17.3	(34.3)	347.9	(34.3)
12 BANPU	15.9	(88.3)	180.1	(88.3)
13 DTAC	13.7	12.9	(88.9)	12.9
14 KTC	13.5	13.5	(217.3)	13.5
15 ITD	13.4	(0.1)	1.6	(0.1)
16 TTA	11.4	55.4	74.3	55.4
17 KBANK	9.9	273.6	382.2	273.6
18 MTC	9.3	5.2	24.7	5.2
19 CHG	9.3	20.1	21.1	20.1
20 BA	9.1	9.1	13.1	9.1

Top Net Decrease by OI Notional Value				
Name	OI Notional Value Change (Btm)			
	1D	1W	1M	qtd
1 BBL	(35.0)	(79.6)	120.0	(79.6)
2 AOT	(25.5)	89.5	209.5	89.5
3 CPF	(24.2)	(108.6)	629.3	(108.6)
4 TU	(21.7)	(52.2)	21.1	(52.2)
5 GUNKUL	(15.0)	140.0	526.9	140.0
6 BDMS	(13.6)	65.4	56.9	65.4
7 KTB	(13.4)	(3.4)	(44.8)	(3.4)
8 KCE	(13.1)	67.1	17.1	67.1
9 PTG	(9.9)	(23.2)	(36.2)	(23.2)
10 GLOBAL	(9.0)	(7.3)	(37.4)	(7.3)
11 WHA	(8.6)	21.2	26.7	21.2
12 TCAP	(8.0)	9.3	3.4	9.3
13 BH	(7.8)	16.3	40.4	16.3
14 PLANB	(7.4)	37.9	155.1	37.9
15 ICHI	(7.3)	6.4	42.8	6.4
16 AEONTS	(7.3)	(27.1)	(25.0)	(27.1)
17 HMPRO	(7.2)	25.6	28.5	25.6
18 QH	(6.5)	16.6	11.2	16.6
19 PTTGC	(5.6)	34.4	(11.4)	34.4
20 TTCL	(5.0)	(5.0)	19.3	(5.0)

Top Gainers by Underlying				
Name	%Price change 1D	Volume		
		(contracts)	Value (Btm)	OI (contracts)
1 HANA	4.9%	770	66.2	2,144
2 TTB	4.0%	15,276	160.4	136,473
3 TTA	4.0%	2,666	28.0	14,712
4 GFPT	3.6%	3,242	46.0	14,303
5 KKP	3.6%	1,218	79.5	1,568
6 TTCL	3.5%	1,601	7.7	9,095
7 PSH	3.1%	1,119	15.1	1,305
8 BEC	3.0%	1,038	14.4	64,284
9 TCAP	2.6%	302	12.0	1,484
10 GLOBAL	2.5%	3,560	73.0	9,918
11 STA	2.4%	785	24.7	11,482
12 SPALI	2.3%	600	13.6	4,463
13 KTB	2.2%	3,992	55.1	27,398
14 PSL	2.2%	640	12.2	10,314
15 THANI	1.8%	1,503	6.8	34,716
16 KTC	1.7%	501	30.7	56,237
17 TVO	1.6%	500	15.9	638
18 HMPRO	1.4%	1,704	24.4	5,153
19 PTTGC	1.3%	611	36.5	5,870
20 BBL	1.2%	475	59.9	9,563

Top Losers by Underlying				
Name	%Price change 1D	Volume		
		(contracts)	Value (Btm)	OI (contracts)
1 BLA	-6.2%	669	27.8	3,003
2 RS	-4.6%	1,677	34.7	79,539
3 BA	-3.7%	1,504	13.7	4,717
4 CHG	-3.2%	9,592	34.3	20,427
5 BCH	-2.9%	4,400	87.6	36,443
6 UNIQ	-2.3%	2,002	12.5	12,567
7 ICHI	-1.9%	1,287	13.6	16,473
8 GUNKUL	-1.7%	4,091	23.1	331,715
9 ORI	-1.7%	38	0.4	10,990
10 JAS	-1.7%	4,675	16.2	168,393
11 INTUCH	-1.6%	802	60.6	5,579
12 STPI	-1.6%	4,044	25.1	49,827
13 TKN	-1.3%	3,072	23.3	13,654
14 VNG	-1.3%	11	0.1	27,892
15 PTTEP	-1.2%	271	33.2	816
16 BEM	-1.2%	557	4.6	42,722
17 SUPER	-1.0%	6,002	5.7	192,304
18 EA	-1.0%	2,754	264.4	42,400
19 MAJOR	-1.0%	1,053	20.3	10,159
20 BLAND	-0.9%	1,112	1.2	258,857

Most Active by Notional Trading Value				
Name	%Price change 1D	Volume		
		(contracts)	Value (Btm)	OI (contracts)
1 EA	-1.0%	2,754	264.4	42,400
2 COM7	-0.3%	2,009	164.2	10,428
3 TTB	4.0%	15,276	160.4	136,473
4 TTB	4.0%	15,276	160.4	136,473
5 TRUE	-0.9%	30,010	137.4	243,816
6 GULF	0.5%	2,454	114.1	20,326
7 KBANK	0.4%	684	97.8	11,121
8 BCH	-2.9%	4,400	87.6	36,443
9 GPSC	-0.6%	949	79.7	10,899
10 KKP	3.6%	1,218	79.5	1,568
11 TU	1.0%	3,552	73.5	13,501
12 GLOBAL	2.5%	3,560	73.0	9,918
13 CPF	0.0%	2,653	71.6	65,550
14 IVL	0.0%	1,510	68.7	15,754
15 EPG	0.0%	5,519	67.3	15,159
16 HANA	4.9%	770	66.2	2,144
17 ADVANC	-0.9%	296	64.8	5,868
18 INTUCH	-1.6%	802	60.6	5,579
19 BBL	1.2%	475	59.9	9,563
20 KCE	1.2%	680	57.8	4,779

Most Crowded Single Stock Future by Notional OI Value			
Name	OI Notional Value (Btm)	Name	OI Notional Value (Btm)
1 EA	4,070.4	21 CPALL	716.8
2 KTC	3,444.5	22 IVL	716.8
3 KTC	3,444.5	23 PTT	664.0
4 CBG	2,254.6	24 PTG	631.2
5 GUNKUL	1,874.2	25 JAS	582.6
6 CPF	1,769.9	26 AOT	545.9
7 RS	1,646.5	27 EGCO	453.0
8 KBANK	1,590.3	28 INTUCH	421.2
9 SCC	1,550.5	29 BTS	418.8
10 ADVANC	1,285.1	30 WHA	409.5
11 BANPU	1,219.7	31 KCE	406.2
12 BBL	1,204.9	32 AMATA	394.4
13 TRUE	1,116.7	33 KTB	378.1
14 GULF	945.2	34 PLANB	363.8
15 SCB	923.6	35 STA	361.7
16 GPSC	915.5	36 MTC	360.4
17 SAWAD	903.1	37 TISCO	353.8
18 BEC	893.5	38 PTTGC	350.7
19 COM7	852.5	39 BEM	350.3
20 BCH	725.2	40 SIRI	318.6

Source: The Stock Exchange of Thailand, TFEX



ข้อมูลแบบรายงานการเปลี่ยนแปลงการถือหลักทรัพย์และสัญญาซื้อขายล่วงหน้าของผู้บริหาร

ชื่อบริษัท	วิธีการได้มา/ จำหน่าย	ชื่อผู้บริหาร	ประเภท	วันที่ได้มา/จำหน่าย	จำนวน (หุ้น)	ราคาเฉลี่ย (บาท)	มูลค่ารวม (บาท)
GUNKUL	ซื้อ	นาย กัลกล ดำรงปิยวุฒิ	สัญญาซื้อขายล่วงหน้าที่อ้างอิงราคาหรือ	07/01/2565	30,000	5.58	167,400
KEX	ขาย	นางสาว กุลทรี สามัคคีนิษฐ์	หุ้นสามัญ	07/01/2565	110,000	29.00	3,190,000
KK	โอน	นาย วินัย มงคลธารณ	หุ้นสามัญ	16/12/2564	100,000	-	NA
JAK	ขาย	นาย วีระพันธ์ จักรไพศาล	หุ้นสามัญ	07/01/2565	15,000,000	1.70	25,500,000
CMO	ซื้อ	นาย กิตติ พัวถาวรสกุล	หุ้นสามัญ	07/01/2565	24,200	6.67	161,414
CMO	ขาย	นาย กิตติ พัวถาวรสกุล	หุ้นสามัญ	07/01/2565	24,200	7.30	176,660
SMD	ขาย	นาย ทวีศักดิ์ บุญประสิทธิ์	หุ้นสามัญ	07/01/2565	10,000	16.00	160,000
SMD	ซื้อ	นาย ทวีศักดิ์ บุญประสิทธิ์	หุ้นสามัญ	07/01/2565	10,000	15.30	153,000
HREIT	ขาย	นาย ไกรลักษณ์ อัครฉัตรโรจน์	หน่วยทรัสต์	07/01/2565	30,000	9.00	270,000
WHART	ซื้อ	นางสาว ปิยวรรณ เลากอสกุล	หน่วยทรัสต์	07/01/2565	1,500	12.20	18,300
WHART	ซื้อ	นาย ธนภัทร อนันตประยูร	หน่วยทรัสต์	06/01/2565	50,000	12.20	610,000
TNITY	ซื้อ	นาย วิศิษฐ์ อังคพิพัฒน์กุล	หุ้นสามัญ	07/01/2565	8,000,000	8.40	67,200,000
TQM	ซื้อ	นาง นกัสนันท์ พรรณนิภา	หุ้นสามัญ	07/01/2565	50,000	94.25	4,712,500
TQM	ซื้อ	นางสาว สุวภา เจริญยิ่ง	หุ้นสามัญ	06/01/2565	6,000	93.75	562,500
TQM	ซื้อ	นาย ชินภัทร วิสทธิแพทย์	หุ้นสามัญ	06/01/2565	9,900	93.50	925,650
TM	ขาย	นาง สุนทรี จรุงโอบตร	หุ้นสามัญ	10/01/2565	73,800	3.80	280,440
TSTE	ซื้อ	นาย ประภาส ขติมารพันธ์	หุ้นสามัญ	07/01/2565	1,000	7.00	7,000
TFG	ซื้อ	นาย วินัย เตียวสมบุญกิจ	หุ้นสามัญ	04/01/2565	4,000,000	5.05	20,200,000
TFG	ซื้อ	นาย วินัย เตียวสมบุญกิจ	หุ้นสามัญ	06/01/2565	500,000	5.05	2,525,000
BOL	ขาย	นาย ชัยพร เกียรตินันท์วิมล	หุ้นสามัญ	10/01/2565	3,100	18.00	55,800
BC	ขาย	นาง นัชชา วินิชบุตร	หุ้นสามัญ	10/01/2565	60,000	2.40	144,000
BC	ซื้อ	นาง นัชชา วินิชบุตร	หุ้นสามัญ	10/01/2565	60,000	2.42	145,200
PSL	ขาย	นาย มินฮาง ซาฟา	ใบแสดงสิทธิในผลประโยชน์ที่เกิดจากหลักทรัพย์	07/01/2565	1,000	18.50	18,500
PSL	ขาย	นาย มินฮาง ซาฟา	ใบแสดงสิทธิในผลประโยชน์ที่เกิดจากหลักทรัพย์	07/01/2565	1,000	18.60	18,600
MACO	ขาย	นาง อโรวรรณ บณยรัตพันธ์	หุ้นสามัญ	07/01/2565	165,037	0.82	135,330
MACO	ขาย	นางสาว ชลลดา ชะนิม	หุ้นสามัญ	07/01/2565	76,928	0.80	61,542
MACO	ขาย	นางสาว รจนา ตระกูลคุศรี	หุ้นสามัญ	07/01/2565	100,000	0.84	84,000
MACO	ขาย	นางสาว รจนา ตระกูลคุศรี	หุ้นสามัญ	07/01/2565	100,000	0.85	85,000
MACO	ขาย	นาย เกรียงไกร ศรีคำ	หุ้นสามัญ	07/01/2565	91,900	0.80	73,520
UTP	ซื้อ	นาย มงคล มังกรกนก	หุ้นสามัญ	06/01/2565	20,000	17.50	350,000
VIBHA	ซื้อ	นาย พิจิตต์ วิริยะเมตตากุล	หุ้นสามัญ	07/01/2565	1,700,000	2.64	4,488,000
LALIN	ซื้อ	นาย ไชยยันต์ ชากรกุล	หุ้นสามัญ	07/01/2565	5,200,000	9.35	48,620,000
OTO	ซื้อ	นาย ชนาทิพย์ พนมศิริ	ใบสำคัญแสดงสิทธิที่จะซื้อหุ้น	10/01/2565	50,000	6.10	305,000
KUN	ซื้อ	นาย คุณา เทวอักษร	หุ้นสามัญ	05/01/2565	50,000	2.54	127,000
KUN	ซื้อ	นาย คุณา เทวอักษร	หุ้นสามัญ	07/01/2565	10,000	2.50	25,000
SPA	ซื้อ	นาย ภูมิพันธ์ บุญญาปะมัย	หุ้นสามัญ	07/01/2565	169,000	6.65	1,123,850
SPA	ซื้อ	นาย ภูมิพันธ์ บุญญาปะมัย	หุ้นสามัญ	10/01/2565	15,300	6.65	101,745
INSET	ขาย	นาย วิเชียร เจียกเจิม	หุ้นสามัญ	07/01/2565	150,000	6.60	990,000
INSET	ซื้อ	นาย วิเชียร เจียกเจิม	ใบสำคัญแสดงสิทธิที่จะซื้อหุ้น	07/01/2565	150,000	3.52	528,000
INSET	ขาย	นาย ศรีณีย์ สุกศรีรัมย์	หุ้นสามัญ	05/01/2565	1,500,000	6.40	9,600,000
ICN	ซื้อ	นาย พีระ เลหาสมบุญ	ใบสำคัญแสดงสิทธิที่จะซื้อหุ้น	10/01/2565	1,000,000	3.68	3,680,000
ADB	ซื้อ	นาย จิน กัย จาง	หุ้นสามัญ	06/01/2565	100,000	2.20	220,000
ADB	ซื้อ	นาย จิน กัย จาง	หุ้นสามัญ	07/01/2565	50,000	2.08	104,000
HL	ขาย	นางสาว อัมไพวรรณ ลิ้มประภัสสร	หุ้นสามัญ	10/01/2565	150,000	19.30	2,895,000

Source: SEC (Form 59-2)



หลักทรัพย์ที่เข้าข่ายมาตรการกำกับการซื้อขาย

ระดับ 1: Cash Balance

หลักทรัพย์	วันเริ่มต้น	วันสิ้นสุด	วันที่ประกาศ
BE8	10 ม.ค. 2565	18 ก.พ. 2565	07 ม.ค. 2565
BE8-F	10 ม.ค. 2565	18 ก.พ. 2565	07 ม.ค. 2565
CHO	13 ธ.ค. 2564	21 ม.ค. 2565	09 ธ.ค. 2564
CHO-F	13 ธ.ค. 2564	21 ม.ค. 2565	09 ธ.ค. 2564
CPW	07 ธ.ค. 2564	14 ม.ค. 2565	03 ธ.ค. 2564
CPW-F	07 ธ.ค. 2564	14 ม.ค. 2565	03 ธ.ค. 2564
DITTO	28 ธ.ค. 2564	17 ม.ค. 2565	27 ธ.ค. 2564
DITTO-F	28 ธ.ค. 2564	17 ม.ค. 2565	27 ธ.ค. 2564
FVC	20 ธ.ค. 2564	28 ม.ค. 2565	17 ธ.ค. 2564
FVC-F	20 ธ.ค. 2564	28 ม.ค. 2565	17 ธ.ค. 2564
GCAP	20 ธ.ค. 2564	28 ม.ค. 2565	17 ธ.ค. 2564
GCAP-F	20 ธ.ค. 2564	28 ม.ค. 2565	17 ธ.ค. 2564
HL	13 ธ.ค. 2564	21 ม.ค. 2565	09 ธ.ค. 2564
HL-F	13 ธ.ค. 2564	21 ม.ค. 2565	09 ธ.ค. 2564
JAS	20 ธ.ค. 2564	28 ม.ค. 2565	17 ธ.ค. 2564
JAS-F	20 ธ.ค. 2564	28 ม.ค. 2565	17 ธ.ค. 2564
JCKH	07 ม.ค. 2565	27 ม.ค. 2565	06 ม.ค. 2565
JCKH-F	07 ม.ค. 2565	27 ม.ค. 2565	06 ม.ค. 2565
JCKH-W1	07 ม.ค. 2565	27 ม.ค. 2565	06 ม.ค. 2565
K	10 ม.ค. 2565	18 ก.พ. 2565	07 ม.ค. 2565
K-W1	10 ม.ค. 2565	18 ก.พ. 2565	07 ม.ค. 2565
MACO	29 พ.ย. 2564	07 ม.ค. 2565	26 พ.ย. 2564
MACO-F	29 พ.ย. 2564	07 ม.ค. 2565	26 พ.ย. 2564
MACO-W3	29 พ.ย. 2564	07 ม.ค. 2565	26 พ.ย. 2564
MONO	29 พ.ย. 2564	07 ม.ค. 2565	26 พ.ย. 2564
MONO-F	29 พ.ย. 2564	07 ม.ค. 2565	26 พ.ย. 2564
MVP	30 ธ.ค. 2564	19 ม.ค. 2565	29 ธ.ค. 2564
MVP-F	30 ธ.ค. 2564	19 ม.ค. 2565	29 ธ.ค. 2564
MVP-W1	30 ธ.ค. 2564	19 ม.ค. 2565	29 ธ.ค. 2564
PROEN	04 ม.ค. 2565	11 ก.พ. 2565	30 ธ.ค. 2564
PROEN-F	04 ม.ค. 2565	11 ก.พ. 2565	30 ธ.ค. 2564
SAAM	13 ธ.ค. 2564	21 ม.ค. 2565	09 ธ.ค. 2564
SAAM-F	13 ธ.ค. 2564	21 ม.ค. 2565	09 ธ.ค. 2564
SAAM-W1	13 ธ.ค. 2564	21 ม.ค. 2565	09 ธ.ค. 2564
SAAM-W2	13 ธ.ค. 2564	21 ม.ค. 2565	09 ธ.ค. 2564
SABUY	07 ธ.ค. 2564	14 ม.ค. 2565	03 ธ.ค. 2564
SABUY-F	07 ธ.ค. 2564	14 ม.ค. 2565	03 ธ.ค. 2564
SABUY-W1	07 ธ.ค. 2564	14 ม.ค. 2565	03 ธ.ค. 2564
SECURE	20 ธ.ค. 2564	28 ม.ค. 2565	17 ธ.ค. 2564
SECURE-F	20 ธ.ค. 2564	28 ม.ค. 2565	17 ธ.ค. 2564
SICT	20 ธ.ค. 2564	28 ม.ค. 2565	17 ธ.ค. 2564
SICT-F	20 ธ.ค. 2564	28 ม.ค. 2565	17 ธ.ค. 2564
UBE	10 ม.ค. 2565	28 ม.ค. 2565	07 ม.ค. 2565
UBE-F	10 ม.ค. 2565	28 ม.ค. 2565	07 ม.ค. 2565

ระดับ 2: ห้ามคำนวณวงเงินซื้อขาย และ Cash Balance

หลักทรัพย์	วันเริ่มต้น	วันสิ้นสุด	วันที่ประกาศ
BIG	06 ม.ค. 2565	26 ม.ค. 2565	05 ม.ค. 2565
BIG-F	06 ม.ค. 2565	26 ม.ค. 2565	05 ม.ค. 2565
BWG	15 ธ.ค. 2564	21 ม.ค. 2565	14 ธ.ค. 2564
BWG-F	15 ธ.ค. 2564	21 ม.ค. 2565	14 ธ.ค. 2564

ระดับ 3: ห้าม Net settlement, ห้ามคำนวณวงเงินซื้อขาย และ Cash Balance

หลักทรัพย์	วันเริ่มต้น	วันสิ้นสุด	วันที่ประกาศ
AJA	13 ธ.ค. 2564	21 ม.ค. 2565	09 ธ.ค. 2564
AJA-F	13 ธ.ค. 2564	21 ม.ค. 2565	09 ธ.ค. 2564
AJA-W3	13 ธ.ค. 2564	21 ม.ค. 2565	09 ธ.ค. 2564
CMO	05 ม.ค. 2565	25 ม.ค. 2565	04 ม.ค. 2565
CMO-F	05 ม.ค. 2565	25 ม.ค. 2565	04 ม.ค. 2565
PSG	11 ม.ค. 2565	31 ม.ค. 2565	10 ม.ค. 2565
PSG-F	11 ม.ค. 2565	31 ม.ค. 2565	10 ม.ค. 2565
TRC	10 ม.ค. 2565	28 ม.ค. 2565	07 ม.ค. 2565
TRC-F	10 ม.ค. 2565	28 ม.ค. 2565	07 ม.ค. 2565

หมายเหตุ

- Cash Balance หมายความว่า สมาชิกต้องดำเนินการให้ลูกค้าซื้อหลักทรัพย์ด้วยบัญชี cash balance เท่านั้น โดยลูกค้าต้องวางเงินสดไว้ล่วงหน้ากับสมาชิกเต็มจำนวนก่อนซื้อหลักทรัพย์
- ห้ามคำนวณวงเงินซื้อขาย หมายความว่า ห้ามสมาชิกใช้หลักทรัพย์เป็นหลักประกันในการคำนวณเป็นวงเงินซื้อขายหลักทรัพย์ (ในทุกประเภทบัญชี)
- ห้าม Net settlement หมายความว่า ห้ามสมาชิกหักลบราคาซื้อขายกับราคาขายหลักทรัพย์เดียวกันในวันเดียวกัน (ซื้อและขายหลักทรัพย์เดียวกันในวันเดียวกัน ค่าขายคืนเป็นวงเงินในวันทำการถัดไป)

หลักทรัพย์ภายใต้เครื่องหมาย C (Caution)

หลักทรัพย์ในประเทศ	หลักทรัพย์ต่างดาว	วันที่เริ่มต้น	วันที่สิ้นสุด	สาเหตุ
ACAP	ACAP-F	02-03-64	-	ศาลรับคำร้องขอฟื้นฟูกิจการ
AQ	AQ-F	16-08-61	-	ส่วนของผู้ถือหุ้น < 50% ของทุนชำระแล้ว สำหรับงบการเงิน ไตรมาส 2 สิ้นสุดวันที่ 30 มิถุนายน 2561
B52	B52-F	16-08-61	-	ส่วนของผู้ถือหุ้น < 50% ของทุนชำระแล้ว สำหรับงบการเงิน ไตรมาส 2 สิ้นสุดวันที่ 30 มิถุนายน 2561
DIMET	DIMET-F	18-11-63	-	ส่วนของผู้ถือหุ้น < 50% ของทุนชำระแล้ว สำหรับงบการเงิน ไตรมาส 2 สิ้นสุดวันที่ 30 กันยายน 2563
DIMET-W3	-	18-11-63	-	ส่วนของผู้ถือหุ้น < 50% ของทุนชำระแล้ว สำหรับงบการเงิน ไตรมาส 2 สิ้นสุดวันที่ 30 กันยายน 2563
DIMET-W4	-	18-11-63	-	ส่วนของผู้ถือหุ้น < 50% ของทุนชำระแล้ว สำหรับงบการเงิน ไตรมาส 2 สิ้นสุดวันที่ 30 กันยายน 2563
DV8	DV8-F	17-05-64	-	ส่วนของผู้ถือหุ้น < 50% ของทุนชำระแล้ว สำหรับงบการเงิน ไตรมาส 1 สิ้นสุดวันที่ 31 มีนาคม 2564
EFORL	EFORL-F	17-11-64	-	ส่วนของผู้ถือหุ้น < 50% ของทุนชำระแล้ว สำหรับงบการเงิน ประจำปี สิ้นสุดวันที่ 30 กันยายน 2564
HEMP	HEMP-F	16-08-61	-	ส่วนของผู้ถือหุ้น < 50% ของทุนชำระแล้ว สำหรับงบการเงิน ประจำปี สิ้นสุดวันที่ 30 มิถุนายน 2561
HYDRO	HYDRO-F	01-03-62	-	ส่วนของผู้ถือหุ้น < 50% ของทุนชำระแล้ว สำหรับงบการเงิน ประจำปี สิ้นสุดวันที่ 31 ธันวาคม 2561
HYDRO-W1	-	21-02-63	-	ส่วนของผู้ถือหุ้น < 50% ของทุนชำระแล้ว สำหรับงบการเงิน ประจำปี สิ้นสุดวันที่ 31 ธันวาคม 2561
JUTHA	JUTHA-F	16-11-61	-	ส่วนของผู้ถือหุ้น < 50% ของทุนชำระแล้ว สำหรับงบการเงิน ไตรมาส 3 สิ้นสุดวันที่ 30 กันยายน 2561
JUTHA-P	JUTHA-Q	16-11-61	-	ส่วนของผู้ถือหุ้น < 50% ของทุนชำระแล้ว สำหรับงบการเงิน ไตรมาส 3 สิ้นสุดวันที่ 30 กันยายน 2561
KKC	KKC-F	16-11-64	-	ส่วนของผู้ถือหุ้น < 50% ของทุนชำระแล้ว สำหรับงบการเงิน ไตรมาส 3 สิ้นสุดวันที่ 30 กันยายน 2564
KWI	KWI-F	17-08-64	-	ส่วนของผู้ถือหุ้น < 50% ของทุนชำระแล้ว สำหรับงบการเงิน ไตรมาส 3 สิ้นสุดวันที่ 30 มิถุนายน 2564
NEP	NEP-F	14-08-61	-	ส่วนของผู้ถือหุ้น < 50% ของทุนชำระแล้ว สำหรับงบการเงิน ไตรมาส 2 สิ้นสุดวันที่ 30 มิถุนายน 2561
NEWS	NEWS-F	15-08-61	-	ส่วนของผู้ถือหุ้น < 50% ของทุนชำระแล้ว สำหรับงบการเงิน ไตรมาส 2 สิ้นสุดวันที่ 30 มิถุนายน 2561
NMG	NMG-F	14-12-61	-	ส่วนของผู้ถือหุ้น < 50% ของทุนชำระแล้ว สำหรับงบการเงิน ไตรมาส 2 สิ้นสุดวันที่ 30 มิถุนายน 2561
PPPM	PPPM-F	04-03-64	-	ส่วนของผู้ถือหุ้น < 50% ของทุนชำระแล้ว สำหรับงบการเงิน ประจำปี สิ้นสุดวันที่ 31 ธันวาคม 2563
PPPM-W4	-	04-03-64	-	ส่วนของผู้ถือหุ้น < 50% ของทุนชำระแล้ว สำหรับงบการเงิน ประจำปี สิ้นสุดวันที่ 31 ธันวาคม 2563
SDC	SDC-F	25-02-64	-	ส่วนของผู้ถือหุ้น < 50% ของทุนชำระแล้ว สำหรับงบการเงิน ประจำปี สิ้นสุดวันที่ 31 ธันวาคม 2563
SDC-W1	-	25-02-64	-	ส่วนของผู้ถือหุ้น < 50% ของทุนชำระแล้ว สำหรับงบการเงิน ประจำปี สิ้นสุดวันที่ 31 ธันวาคม 2563
SOLAR	SOLAR-F	17-11-64	-	ส่วนของผู้ถือหุ้น < 50% ของทุนชำระแล้ว สำหรับงบการเงิน ประจำปี สิ้นสุดวันที่ 30 กันยายน 2564
STOWER	STOWER-F	05-03-64	-	ส่วนของผู้ถือหุ้น < 50% ของทุนชำระแล้ว สำหรับงบการเงิน ประจำปี สิ้นสุดวันที่ 31 ธันวาคม 2562
PSG	PSG-F	16-08-61	-	ส่วนของผู้ถือหุ้น < 50% ของทุนชำระแล้ว สำหรับงบการเงิน ไตรมาส 2 สิ้นสุดวันที่ 30 มิถุนายน 2561
TRC	TRC-F	17-11-63	-	ส่วนของผู้ถือหุ้น < 50% ของทุนชำระแล้ว สำหรับงบการเงิน ไตรมาส 2 สิ้นสุดวันที่ 30 มิถุนายน 2561
TSI	TSI-F	18-08-63	-	ส่วนของผู้ถือหุ้น < 50% ของทุนชำระแล้ว สำหรับงบการเงิน ไตรมาส 2 สิ้นสุดวันที่ 30 มิถุนายน 2561
UMS	UMS-F	16-08-61	-	ส่วนของผู้ถือหุ้น < 50% ของทุนชำระแล้ว สำหรับงบการเงิน ไตรมาส 4 สิ้นสุดวันที่ 30 ธันวาคม 2561



ปฏิทินการประกาศตัวเลขเศรษฐกิจที่สำคัญ

Date/ Time	Country	Event	Period	Survey	Actual	Prior
01/07/2022 06:30	Japan	Tokyo CPI YoY	Dec	0.70%	0.80%	0.50%
01/07/2022 17:00	Eurozone	Retail Sales MoM	Nov	-0.50%	1.00%	0.20%
01/07/2022 17:00	Eurozone	Retail Sales YoY	Nov	5.60%	7.80%	1.40%
01/07/2022 17:00	Eurozone	CPI MoM	Dec P	0.30%	0.40%	0.40%
01/07/2022 17:00	Eurozone	CPI Core YoY	Dec P	2.50%	2.60%	2.60%
01/07/2022 17:00	Eurozone	Consumer Confidence	Dec F	--	-8.3	-8.3
01/07/2022 17:00	Eurozone	Economic Confidence	Dec	116	115.3	117.5
01/07/2022 20:30	United States	Change in Nonfarm Payrolls	Dec	450k	199k	210k
01/07/2022 20:30	United States	Unemployment Rate	Dec	4.10%	3.90%	4.20%
01/10/2022 17:00	Eurozone	Unemployment Rate	Nov	7.20%	7.20%	7.30%
01/10/2022 22:00	United States	Wholesale Inventories MoM	Nov F	1.20%	1.40%	1.20%
01/10/2022 22:00	United States	Wholesale Trade Sales MoM	Nov	1.00%	1.30%	2.20%
01/12/2022 06:50	Japan	BoP Current Account Balance	Nov	¥586.3b	--	¥1180.1b
01/12/2022 06:50	Japan	BoP Current Account Adjusted	Nov	¥1053.1b	--	¥1025.9b
01/12/2022 06:50	Japan	Trade Balance BoP Basis	Nov	-¥650.0b	--	¥166.7b
01/12/2022 08:30	China	PPI YoY	Dec	11.30%	--	12.90%
01/12/2022 08:30	China	CPI YoY	Dec	1.70%	--	2.30%
01/12/2022 17:00	Eurozone	Industrial Production SA MoM	Nov	0.50%	--	1.10%
01/12/2022 17:00	Eurozone	Industrial Production WDA YoY	Nov	1.50%	--	3.30%
01/12/2022 20:30	United States	CPI MoM	Dec	0.40%	--	0.80%
01/12/2022 20:30	United States	CPI YoY	Dec	7.00%	--	6.80%
01/13/2022 10:00	Thailand	Consumer Confidence Economic	Dec	--	--	38.8
01/13/2022 10:00	Thailand	Consumer Confidence	Dec	--	--	44.9
01/13/2022 20:30	United States	PPI Final Demand MoM	Dec	0.40%	--	0.80%
01/13/2022 20:30	United States	PPI Ex Food and Energy MoM	Dec	0.50%	--	0.70%
01/13/2022 20:30	United States	PPI Ex Food, Energy, Trade MoM	Dec	0.50%	--	0.70%
01/13/2022 20:30	United States	PPI Final Demand YoY	Dec	9.80%	--	9.60%
01/13/2022 20:30	United States	PPI Ex Food and Energy YoY	Dec	8.00%	--	7.70%
01/13/2022 20:30	United States	PPI Ex Food, Energy, Trade YoY	Dec	--	--	6.90%
01/13/2022 20:30	United States	Initial Jobless Claims	Jan-08	200k	--	207k
01/13/2022 20:30	United States	Continuing Claims	Jan-01	1760k	--	1754k
01/14/2022 06:50	Japan	PPI MoM	Dec	0.30%	--	0.60%
01/14/2022 06:50	Japan	PPI YoY	Dec	8.80%	--	9.00%
01/14/2022 17:00	Eurozone	Trade Balance SA	Nov	1.5b	--	2.4b
01/14/2022 17:00	Eurozone	Trade Balance NSA	Nov	--	--	3.6b
01/14/2022 20:30	United States	Retail Sales Advance MoM	Dec	-0.10%	--	0.30%
01/14/2022 21:15	United States	Industrial Production MoM	Dec	0.20%	--	0.50%
01/14/2022 22:00	United States	Business Inventories	Nov	1.20%	--	1.20%
01/14/2022	China	Trade Balance	Dec	\$73.40b	--	\$71.72b
01/14/2022	China	Exports YoY	Dec	20.00%	--	22.00%
01/14/2022	China	Imports YoY	Dec	28.00%	--	31.70%
01/14/2022	China	Exports YoY CNY	Dec	15.50%	--	16.60%
01/14/2022	China	Imports YoY CNY	Dec	23.40%	--	26.00%
01/14/2022	China	Trade Balance CNY	Dec	450.85b	--	460.68b



ปฏิทินหุ้น

January 2022

Monday	Tuesday	Wednesday	Thursday	Friday
10 XM ZIGA (31/01/2022 09:30) 7UP-W4 (25/01/2022 14:00)	11 XM SF (10/02/2022 15:00)	12 XM AJA (03/02/2022 10:30) XW AJA - XW (1 : 2) XR AJA - XR (20 : 1 @ 0.20 Baht)	13 XR TBSP - XR (5 : 1 @ 10.00 Baht)	14
17 XE HYDRO-W1 (1 : 1 @ 1.00 Baht) XD NV (0.35 Baht)	18 XE OCEAN-W3 (1 : 1 @ 1.00 Baht)	19 XE B52-W3 (1 : 0.2584 @ 0.9672 Baht)	20 XM SENA (28/02/2565 09:30) XM SPRIME (15/02/2565 13:30)	21
24	25 XM SMK (18/02/2022 14:00) XE DIMET-W3 (1 : 1.8679 @ 0.3479 Baht)	26	27 XD KTIS (0.10 Baht)	28

Remark**ND** - No dividend**XD** - Cash Dividend**XD (ST)** - Stock Dividend**XR** - Rights for Common**XW** - Rights for Warrant**XT** - Rights for Transferable Subscription Right

ปฏิทินหุ้น

February 2022

Monday	Tuesday	Wednesday	Thursday	Friday
	1	2	3	4
		XD TSC (0.60 Baht)	XW EE - XW (2 : 1)	
7	8	9	10	11
XD IRC (0.8845 Baht)	XD METCO (14.00 Baht) XE D-W1 (1 : 1.2 @ 3.3333 Baht)		XD YGG (2.90322581 : 1 Share) XR YGG - XR (1 : 2 @ 0.50 Baht) XW YGG - XW (4 : 1)	
14	15	16	17	18
		XW EVER - XW (3 : 1)	XW EFORL - XW (5 : 1 @ 0.40 Baht) EFORL - XW (2 : 1)	
21	22	23	24	25
28				

Remark

ND - No dividend
XD - Cash Dividend

XD (ST) - Stock Dividend
XR - Rights for Common

XW - Rights for Warrant
XT - Rights for Transferable Subscription Right

CG Rating 2020 Companies with CG Rating



AAV	ADVANC	AF	AIRA	AKP	AKR	ALT	AMA	AMATA	AMATAV	ANAN	AOT	AP	ARIP
ARROW	ASP	BAFS	BANPU	BAY	BCP	BCPG	BDMS	BEC	BEM	BGRIM	BIZ	BKI	BLA
BOL	BPP	BRR	BTS	BWG	CENTEL	CFRESH	CHEWA	CHO	CIMBT	CK	CKP	CM	CNT
CNT	COMAN	COTTO	CPALL	CPF	CPI	CPN	CSS	DELTA	DEMCO	DRT	DTAC	DTC	DV8
EA	EASTW	ECF	ECL	EGCO	EPG	ETE	FNS	FPI	FPT	FSMART	GBX	GC	GCAP
GEL	GFPT	GGC	GPSC	GRAMMY	GUNKUL	HANA	HARN	HMPRO	ICC	ICHI	III	ILINK	INTUCH
IRPC	ML	JKN	JSP	JWD	K	KBANK	KCE	KKP	KSL	KTB	KTC	LANNA	LH
LHFG	LIT	LPN	MAKRO	MALEE	MBK	MBKET	MC	MCOT	METCO	MFEC	MINT	MONO	MOONG
MSC	MTC	NCH	NCL	NEP	NKI	NOBLE	NSI	NVD	NYT	OISHI	ORI	OTO	PAP
PCSGH	PDJ	PG	PHOL	PLANB	PLANET	PLAT	PORT	PPS	PR9	PREB	PRG	PRM	PSH
PSL	PTG	PTT	PTTEP	PTTGC	PYLON	Q-CON	QH	QTC	RATCH	RS	S	S & J	SAAM
SABINA	SAMART	SAMTEL	SAT	SC	SCB	SCC	SCCC	SCG	SCN	SDC	SEAFCO	SEA OIL	SE-ED
SELIC	SENA	SIRI	SIS	SITHAI	SMK	SMPC	SNC	SONIC	SORKON	SPALI	SPI	SPRC	SPVI
SSSC	SST	STA	SUSCO	SUTHA	SVI	SYMC	SYNTEC	TACC	TASCO	TCAP	TFMAMA	THANA	THANI
THCOM	THG	THIP	THRE	THREL	TIP	TIPCO	TISCO	TK	TKT	TMB	TMLL	TNDT	TNL
TOA	TOP	TPBI	TQM	TRC	TRUE	TSC	TSR	TSTE	TSTH	TTA	TTCL	TTW	TU
TVD	TVI	TVO	TWPC	U	UAC	UBIS	UV	VGI	VIH	WACOAL	WAVE	WHA	WHAUP
WICE	WINNER												



2S	ABM	ACE	ACG	ADB	AEC	AEONTS	AGE	AH	AHC	AIT	ALLA	AMANAH	AMARIN
APCO	APCS	APURE	AQUA	ASAP	ASEFA	ASIA	ASIAN	ASIMAR	ASK	ASN	ATP30	AUCT	AWC
AYUD	B	BA	BAM	BBL	BFIT	BGC	BJC	BJCHI	BROOK	BTW	CBG	CEN	CGH
CHARAN	CHAYO	CHG	CHOTI	CHOW	CI	CIG	CMC	COLOR	COM7	CPL	CRC	CRD	CSC
CSP	CWT	DCC	DCON	DDD	DOD	DOHOME	EASON	EE	ERW	ESTAR	FE	FLOYD	FN
FORTH	FSS	FTE	FVC	GENCO	GJS	GL	GLAND	GLOBAL	GLOCON	GPI	GULF	GYT	HPT
HTC	ICN	IFS	ILM	IMH	INET	INSURE	IRC	IRCP	IT	ITD	ITEL	J	JAS
JCK	JCKH	JMART	JMT	KBS	KCAR	KGI	KIAT	KOOL	KTIS	KWC	KWM	L&E	LALIN
LDC	LHK	LOXLEY	LPH	LRH	LST	M	MACO	MAJOR	MBAX	MEGA	META	MFC	MGT
MILL	MITSIB	MK	MODERN	MTI	MVP	NETBAY	NEX	NINE	NTV	NWR	OCC	OGC	OSP
PATO	PB	PDG	PDI	PICO	PIMO	PJW	PL	PM	PPP	PRIN	PRINC	PSTC	PT
QLT	RCL	RICHY	RML	RPC	RWI	S11	SALEE	SAMCO	SANKO	SAPPE	SAWAD	SCI	SCP
SE	SFP	SGF	SHR	SIAM	SINGER	SKE	SKR	SKY	SMT	SNP	SPA	SPC	SPC
SPCG	SR	SRICHA	SSC	SSF	STANLY	STI	STPI	SUC	SUN	SYNEX	T	TAE	TAKUNI
TBSP	TCC	TCMC	TEAM	TEAMG	TFG	TGH	TIGER	TITLE	TKN	TKS	TM	TMC	TMD
TMI	TMT	TNITY	TNP	TNR	TOG	TPA	TPAC	TPCORP	TPOLY	TPS	TRITN	TRT	TRU
TSE	TVT	TWP	UEC	UMI	UOBKH	UP	UPF	UPOIC	UT	UTP	UWC	VL	VNT
VPO	WIJK	WP	XO	YUASA	ZEN	ZIGA	ZMICO						



7UP	A	ABICO	AJ	ALL	ALUCON	AMC	APP	ARIN	AS	AU	B52	BC	BCH
BEAUTY	BGT	BH	BIG	BKD	BLAND	BM	BR	BROCK	BSBM	BSM	BTNC	CAZ	CCP
CGD	CITY	CMAN	CMO	CMR	CPT	CPW	CRANE	CSR	D	EKH	EP	ESSO	FMT
GIFT	GREEN	GSC	GTB	HTECH	HUMAN	IHL	INOX	INSET	IP	JTS	JUBILE	KASET	KCM
KKC	KUMWEL	KUN	KWG	KYE	LEE	MATCH	MATI	M-CHAI	MCS	MDX	MJD	MM	MORE
NC	NDR	NER	NFC	NNCL	NOVA	NPK	NUSA	OCEAN	PAF	PF	PK	PLE	PMTA
POST	PPM	PRAKIT	PRECHA	PRIME	PROUD	PTL	RBF	RCI	RJH	ROJNA	RP	RPH	RSP
SF	SFLEX	SGP	SISB	SKN	SLP	SMART	SOLAR	SPG	SQ	SSP	STARK	STC	SUPER
SVOA	TC	TCCC	THMUI	TNH	TOPP	TPCH	TPIPP	TPLAS	TTI	TYCN	UKEM	UMS	VCOM
VRANDA	WIN	WORK	WPH										

Disclaimer

การเปิดเผยผลการสำรวจของสมาคมส่งเสริมสถาบันกรรมการบริษัทไทย (IOD) ในเรื่องการกำกับดูแลกิจการ (Corporate Governance) นี้ เป็นการดำเนินการตามนโยบายของสำนักงานคณะกรรมการกำกับหลักทรัพย์และตลาดหลักทรัพย์ โดยการสำรวจของ IOD เป็นการสำรวจและประเมินจากข้อมูลของบริษัทจดทะเบียนในตลาดหลักทรัพย์แห่งประเทศไทย และตลาดหลักทรัพย์ เอ็มเอไอ (MAI) ที่มีการเปิดเผยต่อสาธารณะ และเป็นข้อมูลที่ผู้ลงทุนทั่วไปสามารถเข้าถึงได้ ดังนั้น ผลสำรวจดังกล่าวจึงเป็นการนำเสนอในมุมมองของบุคคลภายนอก โดยไม่ได้เป็นการประเมินการปฏิบัติ และมีได้มีการใช้ข้อมูลภายในเพื่อการประเมิน ผลสำรวจดังกล่าวเป็นผลการสำรวจ ณ วันที่ปรากฏในรายงานการกำกับดูแลกิจการของบริษัทจดทะเบียนไทยเท่านั้น ดังนั้น ผลการสำรวจจึงอาจเปลี่ยนแปลงได้ภายหลังวันดังกล่าว หรือเมื่อข้อมูลที่เกี่ยวข้องมีการเปลี่ยนแปลง ทั้งนี้ บริษัทหลักทรัพย์ กรุงศรี จำกัด (มหาชน) มิได้ยืนยัน ตรวจสอบ หรือรับรองถึงความถูกต้องครบถ้วนของผลการสำรวจดังกล่าวแต่อย่างใด

Anti-corruption Progress Indicator 2020

Companies that have declared their intention to join CAC

7UP	ABICO	APURE	B52	BKD	BROCK	CI	ESTAR	EVER	FSMART	J	JKN	JMART	JMT
JSP	LDC	MAJOR	NCL	NOBLE	PK	PLE	SHANG	SKR	SPALI	SSP	SUPER	TGH	THAI
TQM	TTA	WIN	ZIGA										

Companies certified by CAC

2S	ADVANC	AF	AI	AIE	AIRA	AKP	AMA	AMANA	AMATA	AMATAV	AP	APCS	AQUA
ARROW	ASK	B	BAFS	BAM	BANPU	BAY	BBL	BCH	BCP	BCPG	BGC	BGRIM	BJCHI
BKI	BLA	BPP	BROOK	BRR	BSBM	BTS	BWG	CEN	CENEL	CFRESH	CGH	CHEWA	CHOTI
CHOW	CIG	CIMBT	CM	CMC	COM7	COTTO	CPALL	CPF	CPI	CPN	CSC	DCC	DELTA
DEMCO	DIMET	DRT	DTAC	DTC	EA	EASTW	ECL	EGCO	EP	EPG	ERW	ETE	FE
FNS	FPI	FPT	FSS	FTE	GBX	GC	GCAP	GEL	GFPT	GGC	GJS	GLOCON	GPI
GPSC	GSTEEL	GUNKUL	HANA	HARN	HEMP	HMPRO	HTC	ICC	ICI	IFS	ILINK	INET	INSURE
INTUCH	IRC	IRPC	ITEL	IVL	K	KASET	KBANK	KBS	KCAR	KCE	KGI	KKP	KSL
KTB	KTC	KWC	KWG	L&E	LANNA	LHFG	LHK	LPN	LRH	M	MAKRO	MALEE	MBAX
MBK	MBKET	MC	MCOT	META	MFC	MFEC	MINT	MONO	MOONG	MSC	MTC	MTI	NBC
NEP	NINE	NKI	NMG	NNCL	NOK	NSI	NWR	OCC	OCEAN	OGC	ORI	PAP	PATO
PB	PCSGH	PDG	PDI	PDJ	PE	PG	PHOL	PL	PLANB	PLANET	PLAT	PM	PPP
PPPM	PPS	PREB	PRG	PRINC	PRM	PSH	PSL	PSTC	PT	PTG	PTT	PTTEP	PTTGC
PYLON	Q-CON	QH	QLT	QTC	RATCH	RML	RWI	S & J	SAAM	SABINA	SAPPE	SAT	SC
SCB	SCC	SCCC	SCG	SCN	SEAOL	SE-ED	SELIC	SENA	SGP	SINGER	SIRI	SIS	SITHAI
SMIT	SMK	SMPC	SNC	SNP	SORKON	SPACK	SPC	SPI	SPRC	SRICHA	SSF	SSSC	SST
STA	SUSCO	SVI	SYMC	SYNTEC	TAE	TAKUNI	TASCO	TBSP	TCAP	TCMC	TFG	TFI	TFMAMA
THANI	THCOM	THIP	THRE	THREL	TIP	TIPCO	TISCO	TKS	TKT	TMD	TMILL	TMT	TNITY
TNL	TNP	TNR	TOG	TOP	TOPP	TPA	TPCS	TPP	TRU	TRUE	TSC	TSTH	TTB
TTCL	TU	TVD	TVI	TVO	TWPC	U	UBIS	UEC	UKEM	UOBKH	UPF	UV	UWC
VGI	VIH	VNT	WACOAL	WHA	WHAUP	WICE	WIJK	XO	ZEN				

N/A

3K-BAT	A	A5	AAV	ABM	ACAP	ACC	ACE	ACG	ADB	ADD	AEC	AEONTS	AFC
AGE	AH	AHC	AIT	AJ	AJA	AKR	ALL	ALLA	ALT	ALUCON	AMARIN	AMC	ANAN
AOT	APCO	APEX	APP	AQ	ARIN	ARIP	AS	ASAP	ASEFA	ASIA	ASIAN	ASIMAR	ASN
ASP	ASW	ATP30	AU	AUCT	AWC	AYUD	BA	BC	BCT	BDMS	BEAUTY	BEC	BEM
BFIT	BGT	BH	BIG	BIZ	BJC	BLAND	BLISS	BM	BOL	BR	BSM	BTNC	BTW
BUI	CAZ	CBG	CCET	CCP	CGD	CHARAN	CHAYO	CHG	CHO	CITY	CK	CKP	CMAN
CMO	CMR	CNT	COLOR	COMAN	CPH	CPL	CHAP	CPT	CPW	CRANE	CRC	CRD	CSP
CSR	CSS	CTW	CWT	D	DCON	DDD	DHOUSE	DITTO	DMT	DOD	DOHOME	DTCI	DV8
EASON	ECF	EE	EFORL	EKH	EMC	ESSO	ETC	F&D	FANCY	FLOYD	FMT	FN	FORTH
FVC	GENCO	GIFT	GL	GLAND	GLOBAL	GRAMMY	GRAND	GREEN	GSC	GTB	GULF	GYT	HFT
HPT	HTECH	HUMAN	HYDRO	ICN	IFEC	IHL	IIG	III	ILM	IMH	IND	INGRS	INOX
INSET	IP	IRCP	IT	ITD	JAK	JAS	JCK	JCKH	JCT	JR	JTS	JUBILE	JUTHA
JWD	KAMART	KC	KCM	KDH	KEX	KIAT	KISS	KK	KKC	KOOL	KTIS	KUMWEL	KUN
KWM	KYE	LALIN	LEE	LEO	LH	LIT	LOXLEY	LPH	LST	MACO	MANRIN	MATCH	MATI
MAX	M-CHAI	MCS	MDX	MEGA	METCO	MGT	MICRO	MIDA	MILL	MITSIB	MJD	MK	ML
MODERN	MORE	MPIC	MUD	MVP	NC	NCAP	NCH	NDR	NER	NETBAY	NEW	NEWS	NEX
NFC	NOVA	NPK	NRF	NSL	NTV	NUSA	NVD	NYT	OHTL	OISHI	OR	OSP	OTO
PACE	PACO	PAE	PAF	PERM	PF	PICO	PIMO	PJW	PMTA	POLAR	POMPUI	PORT	POST
PPM	PR9	PRAKIT	PRAPAT	PRECHA	PRIME	PRIN	PRO	PROEN	PROS	PROUD	PTL	RAM	RBF
RCI	RCL	RICHY	RJH	ROCK	ROH	ROJNA	RP	RPC	RPH	RS	RSP	RT	S
S11	SA	SABUY	SAFARI	SAK	SALEE	SAM	SAMART	SAMCO	SAMTEL	SANKO	SAUCE	SAWAD	SAWANG
SCGP	SCI	SCM	SCP	SDC	SE	SEAFCO	SF	SFLEX	SFT	SFP	SFT	SHR	SIAM
SICT	SIMAT	SISB	SK	SKE	SKN	SKY	SLM	SLP	SMART	SMD	SMT	SO	SOLAR
SONIC	SPA	SPCG	SPG	SPVI	SQ	SR	SSC	STANLY	STAR	STARK	STC	STEC	STGT
STHAI	STI	STPI	SUC	SUN	SUTHA	SVH	SVOA	SWC	SYNEX	T	TACC	TAPAC	TC
TCC	TCCC	TCJ	TCOAT	TEAM	TEAMG	TGPRO	TH	THANA	THE	THG	THL	THMUI	TIDLOR
TIGER	TITLE	TK	TKN	TM	TMC	TMI	TMW	TNDT	TNH	TNPC	TOA	TPAC	TPBI
TPCH	TIPL	TIPLP	TPLAS	TPOLY	TPS	TQR	TR	TRC	TRITN	TRT	TRUBB	TSE	TSF
TSI	TSR	TSTE	TTI	TTT	TTW	TQT	TWP	TWZ	TYCN	UAC	UMI	UMS	UNIQ
UP	UPA	UPOIC	UREKA	UT	UTP	UVAN	VARO	VCOM	VI	VIBHA	VL	VNG	VPO
VRANDA	W	WAVE	WGE	WINMED	WINNER	WORK	WORLD	WP	WPH	WR	XPG	YCI	YGG
YUASA													

Disclaimer

การเปิดเผยผลการประเมินดัชนีชี้วัดความคืบหน้าการป้องกันความเสี่ยงเกี่ยวกับการทุจริตคอร์รัปชัน (Anti-Corruption Progress Indicators) ของบริษัทจดทะเบียนในตลาดหลักทรัพย์แห่งประเทศไทยซึ่งจัดทำโดยสถาบันไทยพัฒน์ เป็นการดำเนินการตามนโยบายและตามแผนพัฒนาความยั่งยืนสำหรับบริษัทจดทะเบียนของสำนักงานคณะกรรมการกำกับหลักทรัพย์และตลาดหลักทรัพย์ โดยผลการประเมินดังกล่าวของสถาบันไทยพัฒน์ อาศัยข้อมูลที่ได้รับจากบริษัทจดทะเบียนตามที่บริษัทจดทะเบียนได้ระบุในแบบแสดงข้อมูลเพื่อการประเมิน Anti-Corruption ซึ่งได้อ้างอิงข้อมูลมาจากแบบแสดงรายการข้อมูลประจำปี (แบบ 56-1) รายงานประจำปี (แบบ 56-2) หรือในเอกสารและหรือรายงานอื่นที่เกี่ยวข้องของบริษัทจดทะเบียนนั้น แล้วแต่กรณี ดังนั้น ผลการประเมินดังกล่าวจึงเป็นการนำเสนอในมุมมองของสถาบันไทยพัฒน์ซึ่งเป็นบุคคลภายนอก โดยมีได้เป็นการประเมินการปฏิบัติของบริษัทจดทะเบียนในตลาดหลักทรัพย์แห่งประเทศไทย และมีได้ใช้ข้อมูลภายในเพื่อการประเมิน เนื่องจากผลการประเมินดังกล่าวเป็นเพียงผลการประเมิน ณ วันที่ปรากฏในผลการประเมินเท่านั้น ดังนั้น ผลการประเมินจึงอาจเปลี่ยนแปลงได้ภายหลังวันดังกล่าว หรือเมื่อข้อมูลที่เกี่ยวข้องมีการเปลี่ยนแปลง ทั้งนี้ บริษัทหลักทรัพย์ กรุงศรี จำกัด (มหาชน) มิได้ยืนยัน ตรวจสอบ หรือรับรองความถูกต้องครบถ้วนของผลการประเมินดังกล่าวแต่อย่างใด

Reference

การเปิดเผยข้อมูลบริษัทที่เข้าร่วมโครงการแนวร่วมปฏิบัติของภาคเอกชนไทยในการต่อต้านทุจริต (Thai CAC) ของสมาคมส่งเสริมสถาบันกรรมการบริษัทไทย (ข้อมูล ณ วันที่ 30 มกราคม 2564) มี 2 กลุ่ม คือ

- ได้ประกาศเจตนารมณ์เข้าร่วม CAC
- ได้รับการรับรอง CAC

Research Group

Investment Strategy

อิสระ อรดีดลเชษฐ

Head of Research Group, Macro-strategy
+662 659 7000 ext. 5001
Isara.Ordeedolchest@krungsrisecurities.com

ชัยยศ จีวางกูร

Technical Strategy
+662 659 7000 ext. 5006
Chaiyot.Jiwangkul@krungsrisecurities.com

อาทิตย์ จันทร์สว่าง

Retail Investment Strategy
+662 659 7000 ext. 5005
Artit.Jansawang@krungsrisecurities.com

นลินี ประมาณ

Assistant Strategist
+662 659 7000 ext. 5011
Nalinee.Praman@krungsrisecurities.com

Fundamental Research

นภภัทร จันทรเสรีกุล

Energy, Petrochemical and Utilities (Power)
+662 659 7000 ext. 5000
Naphat.Chantaraserekul@krungsrisecurities.com

ปฎิภาค นวาวัตน์

ICT, Media and Transportation (Land)
+662 659 7000 ext. 5003
Phatipak.Navawatana@krungsrisecurities.com

รัฐศักดิ์ พิริยะอนนท์

Property and Bank
+662 659 7000 ext. 5016
Ratasak.Piriyanont@krungsrisecurities.com

อมรรัตน์ คคานานต์กุล

Food & beverage, Quantitative Research
+662 659 7000 ext. 5019
Amornrat.Kakanankul@krungsrisecurities.com

ปฎิพล ประวัจนสุข

Assistant analyst
+662 659 7000 ext. 5012
Patipol.Prawangsuk@krungsrisecurities.com

สิริการย์ กฤษณินพัทธ์

Healthcare, IE, Property Fund/REITs and Utilities (Water)
+662 659 7000 ext. 5018
Sirikarn.Krisnipat@krungsrisecurities.com

อดิศักดิ์ พรหมบุญ

Agribusiness, Food and Construction Services
+662 659 7000 ext. 5013
Adisak.Prombun@krungsrisecurities.com

เอกสิทธิ์ คุณาดีเรวงศ์

Commerce, Tourism and Transportation (Air)
+662 659 7000 ext. 5010
Ekasit.Kunadirekwong@krungsrisecurities.com

พีรวัสส์ คุปติเลิศพงษ์

Assistant analyst
+662 659 7000 ext. 5008
Peerawat.Kupatilertpong@krungsrisecurities.com

Research Support

ยุภาวณี เล้าตระกูลชัย

Database
+662 659 7000 ext. 5002
Yuphawanee.Laotrakunchai@krungsrisecurities.com

ณัฐกานต์ โพธิ์ศรี

Database
+662 659 7000 ext. 5015
Natthakan.Phosri@krungsrisecurities.com

Krungsri Securities

01 สำนักงานใหญ่

898 อาคารเพลินจิตทาวเวอร์ ชั้น 3
ถนนเพลินจิต แขวงลุมพินี เขตปทุมวัน กรุงเทพฯ 10330
โทร. +662 659 7000 โทรสาร. +662 658 5699

03 เซ็นทรัลบางนา

589/151 อาคารเซ็นทรัลซิตีทาวเวอร์ ชั้น 27 ถนนเทพ
รัตน แขวงบางนาเหนือ เขตบางนา กรุงเทพฯ 10260
โทร. +662 763 2000 โทรสาร. +662 399 1448

05 สุพรรณบุรี

249/171-172 หมู่ 5 ถนนเนรแก้ว ตำบลท่าระหัด อำเภอ
เมืองสุพรรณบุรี จังหวัดสุพรรณบุรี 72000
โทร. +663 596 7981 โทรสาร. +663 552 2449

07 นครปฐม

67/1 ถนนราชดำเนิน ตำบลพระปฐมเจดีย์ อำเภอเมือง
นครปฐม จังหวัดนครปฐม 73000
โทร. +663 427 5500-7 โทรสาร. +663 421 8989

09 พิษณุโลก

275/1 อาคารธนาคารกรุงศรีอยุธยา จำกัด(มหาชน)
สาขาพิษณุโลก ถนนพิชัยสงคราม ตำบลในเมือง อำเภอ
เมืองพิษณุโลก จังหวัดพิษณุโลก 65000
โทร. +665 530 3360 โทรสาร. +665 530 2580

11 หาดใหญ่

90-92-94 อาคารธนาคารกรุงศรีอยุธยา จำกัด (มหาชน)
สาขาหาดใหญ่ ถนนนิพัทธ์อุทิศ 1 ตำบลหาดใหญ่ อำเภอ
หาดใหญ่ จังหวัดสงขลา 90110
โทร. +667 422 1229 โทรสาร. +667 422 1411

02 เอ็มโพเรียม

622 เอ็มโพเรียมทาวเวอร์ ชั้น 10 ถนนสุขุมวิท 24
แขวงคลองตัน เขตคลองเตย กรุงเทพฯ 10110
โทร. +662 695 4539-40 โทรสาร. +662 695 4599

04 พระราม 2

356, 358, 360 ชั้น 4 ถนนพระราม 2 แขวงสามตำ
เขตบางขุนเทียน กรุงเทพฯ 10150
โทร. +662 013 7145 โทรสาร. +662 895 9557

06 ชลบุรี

64/17 ถนนสุขุมวิท ตำบลบางปลาสร้อย
อำเภอเมืองชลบุรี จังหวัดชลบุรี 20000
โทร. +663 312 6 580 โทรสาร. +663 312 6588

08 เชียงใหม่

70 อาคารธนาคารกรุงศรีอยุธยา จำกัด(มหาชน)
สาขาประตูช้างเผือก ถนนช้างเผือก ตำบลศรีภูมิ
อำเภอเมืองเชียงใหม่ จังหวัดเชียงใหม่ 50200
โทร. +665 321 9234 โทรสาร. +665 321 9247

10 ขอนแก่น

114 อาคารธนาคารกรุงศรีอยุธยา จำกัด(มหาชน) สาขา
ขอนแก่น ถนนศรีจันทร์ ตำบลในเมือง อำเภอเมืองขอนแก่น
จังหวัดขอนแก่น 40000
โทร. +664 322 6120 โทรสาร. +664 322 6180

คำแนะนำการลงทุน

ซื้อ: หุ้นที่คาดหวังอัตราผลตอบแทนรวมจากการลงทุนเกินกว่า 10% ภายในระยะเวลา 1 ปีข้างหน้า

ถือ: หุ้นที่คาดหวังอัตราผลตอบแทนรวมจากการลงทุนระหว่าง -10% ถึง 10% ภายในระยะเวลา 1 ปีข้างหน้า

ขาย: หุ้นที่คาดหวังอัตราผลตอบแทนรวมจากการลงทุนน้อยกว่า -10% ภายในระยะเวลา 1 ปีข้างหน้า